

Государственные нормативы в области архитектуры,
градостроительства и строительства
НОРМАТИВНЫЕ ДОКУМЕНТЫ ПО ЦЕНООБРАЗОВАНИЮ И
СМЕТАМ

**ӨНДІРІСТІК ЕМЕС МАҚСАТТАҒЫ ОБЪЕКТІЛЕРДІҢ
КОНСТРУКТИВТІК ЭЛЕМЕНТТЕРІНІҢ СМЕТАЛЫҚ
ҚҰНЫНЫҢ ІРІЛЕНДІРІЛГЕН КӨРСЕТКІШТЕРІНІҢ
ЖИНАҚТАРЫ**

**8-жинақ Өндірістік емес мақсаттағы ғимараттардың өзге
конструкциялары**

**СБОРНИКИ УКРУПНЕННЫХ ПОКАЗАТЕЛЕЙ
СМЕТНОЙ СТОИМОСТИ КОНСТРУКТИВНЫХ
ЭЛЕМЕНТОВ ОБЪЕКТОВ НЕПРОИЗВОДСТВЕННОГО
НАЗНАЧЕНИЯ**

**Сборник 8 Прочие конструкции зданий
непроизводственного назначения**

**ҚР ІСН 8.02-03-2024
УСН РК 8.02-03-2024**

**Ресми басылым
Издание официальное**

**Қазақстан Республикасы Өнеркәсіп және құрылыс министрлігі
Құрылыс және тұрғын үй-коммуналдық шаруашылық істері
комитеті**

**Комитет по делам строительства и жилищно-коммунального
хозяйства Министерства промышленности и строительства
Республики Казахстан**

Астана 2024

**Сәулет, қала құрылысы және құрылыс саласындағы
мемлекеттік нормативтер
БАҒА БЕЛГІЛЕУ ЖӘНЕ СМЕТАЛАР БОЙЫНША
НОРМАТИВТІК ҚҰЖАТТАР**

**Государственные нормативы в области архитектуры,
градостроительства и строительства
НОРМАТИВНЫЕ ДОКУМЕНТЫ ПО ЦЕНООБРАЗОВАНИЮ И
СМЕТАМ**

**ӨНДІРІСТІК ЕМЕС МАҚСАТТАҒЫ ОБЪЕКТІЛЕРДІҢ
КОНСТРУКТИВТІК ЭЛЕМЕНТТЕРІНІҢ СМЕТАЛЫҚ
ҚҰНЫНЫҢ ІРІЛЕНДІРІЛГЕН КӨРСЕТКІШТЕРІНІҢ
ЖИНАҚТАРЫ**

**8-жинақ Өндірістік емес мақсаттағы ғимараттардың өзге
конструкциялары**

**СБОРНИКИ УКРУПНЕННЫХ ПОКАЗАТЕЛЕЙ СМЕТНОЙ
СТОИМОСТИ КОНСТРУКТИВНЫХ ЭЛЕМЕНТОВ ОБЪЕКТОВ
НЕПРОИЗВОДСТВЕННОГО НАЗНАЧЕНИЯ**

**Сборник 8 Прочие конструкции зданий
непроизводственного назначения**

**ҚР ІСН 8.02-03-2024
УСН РК 8.02-03-2024**

**Ресми басылым
Издание официальное**

**Қазақстан Республикасы Өнеркәсіп және құрылыс министрлігі
Құрылыс және тұрғын үй-коммуналдық шаруашылық істері комитеті**

**Комитет по делам строительства и жилищно-коммунального хозяйства
Министерства промышленности и строительства Республики Казахстан**

Астана 2024

Алғы сөз

1 ӘЗІРЛЕГЕН	«ҚазҚСҒЗИ» АҚ
2 ҰСЫНҒАН	Қазақстан Республикасының Өнеркәсіп және құрылыс министрлігі (ҚР ӨҚМ) Құрылыс және тұрғын үй коммуналдық шаруашылық (ТКШ) істері комитетінің Құрылыстағы сметалық нормалар басқармасы
3 БЕКІТІЛГЕН ЖӘНЕ ҚОЛДАНЫСҚА ЕНГІЗІЛГЕН МЕРЗІМІ	ҚР ӨҚМ Құрылыс және ТКШ істері комитетінің 12.06.2024 жылғы № 94-нқ бұйрығымен 01.07.2024 жылдан бастап
4 ОРНЫНА ЕНГІЗІЛДІ	ҚР ӨҚМ Құрылыс және ТКШ істері комитетінің 13.12.2023 жылғы № 30-нқ бұйрығымен бекітілген ҚР ІСН 8.02-03-2023 «Өндірістік емес мақсаттағы объектілердің конструктивтік элементтерінің сметалық құнының ірілендірілген көрсеткіштерінің жинақтары»

Осы мемлекеттік нормативті ҚР сәулет, қала құрылысы және құрылыс істері жөніндегі Уәкілетті мемлекеттік органының рұқсатынсыз ресми басылым ретінде толық немесе ішінара басуға, көбейтуге және таратуға болмайды.

Предисловие

1 РАЗРАБОТАН	АО «КазНИИСА»
2 ПРЕДСТАВЛЕН	Управлением сметных норм в строительстве Комитета по делам строительства и жилищно-коммунального хозяйства (ЖКХ) Министерства промышленности и строительства Республики Казахстан (МПС РК)
3 ПРИНЯТ И ВВЕДЕН В ДЕЙСТВИЕ	Приказом Комитета по делам строительства и ЖКХ МПС РК от 12.06.2024 года № 94-нқ с 01.07.2024 года
4 ВВЕДЕН ВЗАМЕН	УСН РК 8.02-03-2023 «Сборники укрупненных показателей сметной стоимости конструктивных элементов объектов непроизводственного назначения», утвержденных приказом Комитета по делам строительства и ЖКХ МПС РК от 13.12.2023 № 30-нқ

Настоящий государственный норматив не может быть полностью или частично воспроизведен, тиражирован и распространен в качестве официального издания без разрешения Уполномоченного государственного органа по делам архитектуры, градостроительства и строительства РК.

Содержание

Общая часть	1
Техническая часть	3
Раздел 1 Прочие конструкции	4
Подраздел 1 Крыльца, входы, входные группы	4
Группа 1 Крыльца	4
Подгруппа 8721-0101-01 - Крыльца	4
Таблица 8721-0101-0101 - Крыльца, тип КР-1	4
Таблица 8721-0101-0102 - Крыльца, тип КР-2	6
Таблица 8721-0101-0103 - Крыльца, тип КР-3	7
Таблица 8721-0101-0104 - Крыльца, тип КР-4	9
Таблица 8721-0101-0105 - Крыльца, тип КР-5	11
Таблица 8721-0101-0106 - Крыльца, тип КР-6	12
Подгруппа 8721-0101-02 - Крыльца с пандусом	14
Таблица 8721-0101-0201 - Крыльца с пандусом, тип КРП-1	14
Таблица 8721-0101-0202 - Крыльца с пандусом, тип КРП-2	15
Таблица 8721-0101-0203 - Крыльца с пандусом, тип КРП-3	17
Таблица 8721-0101-0204 - Крыльца с пандусом, тип КРП-4	19
Таблица 8721-0101-0205 - Крыльца с пандусом, тип КРП-5	21
Таблица 8721-0101-0206 - Крыльца с пандусом, тип КРП-6	23
Таблица 8721-0101-0207 - Крыльца с пандусом, тип КРП-7	24
Группа 2 Входные группы	26
Подгруппа 8721-0102-01 - Входные группы	26
Таблица 8721-0102-0101 - Входная группа с пандусом, тип ВГ-1	26
Таблица 8721-0102-0102 - Входная группа с пандусом, тип ВГ-2	28
Таблица 8721-0102-0103 - Входная группа с пандусом, тип ВГ-3	29
Таблица 8721-0102-0104 - Входная группа с пандусом, тип ВГ-4	31
Группа 3 Входы в подвал	33
Подгруппа 8721-0103-01 - Входы в подвал	33
Таблица 8721-0103-0101 - Вход в подвал, тип ВхП-1	33
Таблица 8721-0103-0102 - Вход в подвал, тип ВхП-2	35
Таблица 8721-0103-0103 - Вход в подвал, тип ВхП-3	36
Таблица 8721-0103-0104 - Вход в подвал, тип ВхП-4	38
Подраздел 2 Отмостки	39
Группа 1 Отмостка бетонная	39
Подгруппа 8721-0201-01 - Отмостка бетонная на гравийном основании	39
Таблица 8721-0201-0101 - из бетона класса В 7,5	39

Подгруппа 8721-0201-02 - Отмостка бетонная по щебеночному подстилающему слою	41
Таблица 8721-0201-0201 - из бетона класса В15	41
Группа 2 Отмостка асфальтобетонная	42
Подгруппа 8721-0202-01 - Отмостка асфальтобетонная по бетонному подстилающему слою	42
Таблица 8721-0202-0101 - из мелкозернистой асфальтобетонной смеси толщиной 3 см	42
Подраздел 3 Вентиляционные шахты	44
Группа 1 Вентиляционные шахты из газоблоков	44
Подгруппа 8721-0301-01 - Вентиляционная шахта из газоблоков с воздухопроводом из оцинкованной стали	44
Таблица 8721-0301-0102 - размером 1 500 х 750 х 25 250 (h)	44
Таблица 8721-0301-0103 - размером 900 х 750 х 25 250 (h)	46
Группа 2 Вентиляционные шахты из кирпича	48
Подгруппа 8721-0302-01 - Вентиляционная шахта из кирпича силикатного	48
Таблица 8721-0302-0101 - размером 1 605 х 400 х 30 000(h)	48
Подраздел 4 Лотки и приемки	49
Группа 1 Лотки	49
Подгруппа 8721-0401-01 - Лоток бетонный	49
Таблица 8721-0401-0101 - Тип 1 (250х500)	49
Группа 2 Приемки	51
Подгруппа 8721-0402-01 - Прямоук бетонный	51
Таблица 8721-0402-0101 - Тип 1 (500х500х800)	51
Таблица 8721-0402-0102 - Тип 2 (900х800х300)	52
Приложение А (обязательное) Показатели затрат труда	54

НОРМАТИВНЫЕ ДОКУМЕНТЫ ПО ЦЕНООБРАЗОВАНИЮ И СМЕТАМ
СБОРНИКИ УКРУПНЕННЫХ ПОКАЗАТЕЛЕЙ СМЕТНОЙ СТОИМОСТИ КОНСТРУКТИВНЫХ ЭЛЕМЕНТОВ
ОБЪЕКТОВ НЕПРОИЗВОДСТВЕННОГО НАЗНАЧЕНИЯ
Прочие конструкции зданий непроизводственного назначения

ӨНДІРІСТІК ЕМЕС МАҚСАТТАҒЫ ОБЪЕКТІЛЕРДІҢ КОНСТРУКТИВТІК ЭЛЕМЕНТТЕРІНІҢ СМЕТАЛЫҚ
ҚҰНЫНЫҢ ІРІЛЕНДІРІЛГЕН КӨРСЕТКІШТЕРІНІҢ ЖИНАҚТАРЫ
Өндірістік емес мақсаттағы ғимараттардың өзге конструкциялары

Дата введения 2024-07-01

Общая часть

1 Укрупненные показатели сметной стоимости конструктивных элементов (УПСС КЭ) применяются при определении сметной стоимости строительства объектов.

2 УПСС КЭ предназначены для анализа стоимости проектных решений и выбора оптимальных решений при разработке проектной (предпроектной) документации

3 УПСС КЭ разработаны на основе ресурсно-технологических моделей. В основу ресурсно-технологических моделей положена типовая проектно-сметная документация или проектно-сметная документация, имеющая положительное заключение экспертизы.

4 УПСС КЭ определяются для 20-ти регионов Республики Казахстан.

5 УПСС КЭ представляют собой объем денежных средств, необходимый и достаточный для возведения отдельного конструктивного элемента объекта капитального строительства или вида работы, рассчитанный на установленную единицу измерения (измеритель) в уровне цен по состоянию на июнь 2024 года.

6 В УПСС КЭ учитываются все затраты для выполнения основных, вспомогательных и сопутствующих работ при сооружении отдельных конструктивных элементов (выполнении работ) в нормальных условиях, не осложненных внешними факторами.

7 Укрупненные показатели сметной стоимости конструктивных элементов учитывают стоимость:

- затрат на труд рабочих
в том числе оплата труда рабочих;

- машин и механизмов
в том числе оплата труда машинистов;
- строительных материалов, изделий и конструкций, включая транспортные и заготовительно-складские расходы;
- оборудования.

8 УПСС КЭ при определении сметной стоимости строительства применяются при условии идентичности типа конструктивных элементов и состава работ.

9 Показатели стоимости, учтенные в УПСС КЭ, не подлежат корректировке при определении стоимости строительства в течение срока действия Сборника. Замена ресурсов допускается в Таблице «Основные материальные ресурсы, неучтенные в норме».

10 При применении УПСС КЭ в составе локальных смет и локальных сметных расчетов, в пояснительной записке к сметной документации отражаются сведения об их применении.

11 При наличии усложненных условий производства работ, обоснованных проектом организации строительства, применяются поправочные коэффициенты в соответствии с Общими положениями по применению элементных сметных норм на строительные работы (УСН РК 8.04-01-2022). Поправочные коэффициенты, предусмотренные в Общих положениях к нормам затрат труда, времени эксплуатации машин, включая затраты труда рабочих, обслуживающих машины, при использовании УПСС КЭ также применяются к оплате труда рабочих, к стоимости эксплуатации строительных машин (включая оплату труда рабочих, занятых управлением и обслуживанием машин и механизмов) соответственно.

12 Показатели затрат труда УПСС КЭ приведены в приложении А настоящего Сборника.

13 УПСС КЭ приведены в тенге.

14 В УПСС КЭ не учтен налог на добавленную стоимость.

Техническая часть

1 Раздел 1 «Прочие конструкции» содержит следующие подразделы и группы УПСС КЭ:

Подраздел 1 Крыльца, входы, входные группы

- Группа 1 Крыльца;
- Группа 2 Входные группы;
- Группа 3 Входы в подвал.

Подраздел 2 Отмостки

- Группа 1 Отмостка бетонная;
- Группа 2 Отмостка асфальтобетонная.

Подраздел 3 Вентиляционные шахты

- Группа 1 Вентиляционные шахты из газоблоков;
- Группа 2 Вентиляционные шахты из кирпича.

Подраздел 4 Лотки и прямки

- Группа 1 Лотки;
- Группа 2 Прямки.

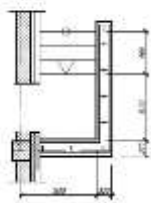
2 В разделе приняты следующие виды измерителей:

- шт.– для подраздела 1 групп 1-3; подраздела 3 групп 1-2; подраздел 4 группы 2;
- м2 – для подраздела 2 групп 1-2;
- м – для подраздела 4 группы 1.

3 Краткое описание, укрупненный состав работ, графическое изображение приводятся к каждому укрупненному показателю стоимости.

Раздел 1 Прочие конструкции**Подраздел 1 Крыльца, входы, входные группы****Группа 1 Крыльца****Подгруппа 8721-0101-01 - Крыльца****Таблица 8721-0101-0101 - Крыльца, тип КР-1**

План крыльца КР-1

**Описание:**

Крыльцо железобетонное; S=3,6 м2; 3 ступени; напольное покрытие из брусчатки бетонной фигурной; стены железобетонные; защитное металлическое ограждение; козырек из профилированного листа

Состав работ:

1. Устройство щебеночного основания под фундамент. 2. Устройство бетонной подготовки. 3. Устройство железобетонных стен. 4. Устройство покрытий из брусчатки. 5. Устройство покрытий на растворе из сухих смесей с приготовлением раствора в построечных условиях из плит керамогранитных. 6. Установка плит лоджий. 7. Монтаж кровельного покрытия. 8. Устройство каркасов акустических конструкций стен из деревянных брусков при отnose от стен на 5 см. 9. Монтаж защитных ограждений. 10. Окраска

Измеритель: шт.

Регионы	Затраты на труд рабочих	Оплата труда рабочих (в составе затрат на труд рабочих)	Машины и механизмы	Оплата труда машинистов (в составе машин и механизмов)	Материалы, изделия и конструкции	Оборудование	Показатель стоимости (сумма гр.2,4,6,7)
1	2	3	4	5	6	7	8
01 город Астана	299 215	148 715	31 494	8 172	434 175	-	764 884

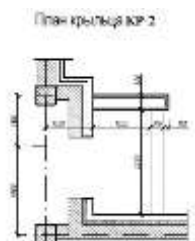
Окончание таблицы 8721-0101-0101

1	2	3	4	5	6	7	8
02 город Алматы	272 174	135 267	28 754	7 430	433 067	-	733 995
03 Акмолинская область	264 903	131 658	29 521	7 234	431 540	-	725 964
04 Актюбинская область	242 340	120 444	27 922	6 619	434 224	-	704 486
05 Алматинская область	260 437	129 449	28 079	7 111	433 568	-	722 084
06 Атырауская область	251 094	124 805	27 601	6 854	462 352	-	741 047
07 Западно-Казахстанская область	243 079	120 811	27 501	6 640	450 234	-	720 814
08 Жамбылская область	240 617	119 605	25 636	6 567	420 600	-	686 853
09 Карагандинская область	257 144	127 799	28 922	7 023	400 895	-	686 961
10 Костанайская область	255 533	126 993	28 907	6 979	438 635	-	723 075
11 Кызылординская область	235 764	117 176	26 519	6 437	426 958	-	689 241
12 Мангистауская область	317 699	157 914	30 064	8 669	448 695	-	796 458
13 Туркестанская область	230 109	114 380	25 313	6 279	420 334	-	675 756
14 Павлодарская область	262 750	130 582	29 163	7 177	434 439	-	726 352
15 Северо-Казахстанская область	263 291	130 860	29 220	7 190	442 011	-	734 522
16 Восточно-Казахстанская область	279 954	139 139	30 277	7 646	449 248	-	759 479
17 город Шымкент	246 689	122 615	26 280	6 733	424 701	-	697 670
18 область Абай	263 041	130 740	29 294	7 185	446 182	-	738 517
19 область Жетісу	253 986	126 239	27 857	6 932	430 137	-	711 980
20 область Ұлытау	266 507	132 450	29 283	7 279	454 197	-	749 987

Таблица 8721-0101-0101.1 - Основные материальные ресурсы, неучтенные в норме

Код ресурса	Наименование материала	Единица измерения	Норма расхода на измеритель
1	2	3	4
231-201-0310	Плитка из гранита накрывочная ГОСТ 23342-2012 пиленая, термообработанная, длина от 500 мм до 1500 мм, высота от 200 мм до 500 мм, толщина 30 мм	м2	1,3056
255-102-0602	Плита бетонная фигурная толщиной 40 мм цветная ГОСТ 17608-2017	м2	3,6

Таблица 8721-0101-0102 - Крыльца, тип КР-2

Описание:

Крыльцо железобетонное; S=6,0 м²; 1 ступень; напольное покрытие из брусчатки бетонной фигурной; стены железобетонные; козырек из профилированного листа

Состав работ:

1. Устройство щебеночного основания под фундамент. 2. Устройство бетонной подготовки. 3. Устройство железобетонных стен. 4. Армирование подстилающих слоев и набетонок. 5 Устройство покрытий из брусчатки на цементном растворе с заполнением швов. 6. Устройство покрытий на растворе из сухих смесей с приготовлением раствора в построечных условиях из плит керамогранитных. 7. Установка плит лоджий .8. Монтаж кровельного покрытия зданий. 9. Устройство каркасов акустических конструкций стен из деревянных брусков при отnose от стен на 5 см.

Измеритель: шт.

Регионы	Затраты на труд рабочих	Оплата труда рабочих (в составе затрат на труд рабочих)	Машины и механизмы	Оплата труда машинистов (в составе машин и механизмов)	Материалы, изделия и конструкции	Оборудование	Показатель стоимости (сумма гр.2,4,6,7)
1	2	3	4	5	6	7	8
01 город Астана	216 544	107 367	28 399	7 505	439 843	-	684 786
02 город Алматы	196 937	97 643	25 960	6 811	436 625	-	659 522
03 Акмолинская область	191 714	95 054	26 576	6 644	433 537	-	651 827
04 Актюбинская область	175 387	86 961	25 076	6 079	434 788	-	635 251
05 Алматинская область	188 432	93 439	25 342	6 519	438 159	-	651 933
06 Атырауская область	181 699	90 094	24 876	6 283	482 826	-	689 401
07 Западно-Казахстанская область	175 920	87 223	24 873	6 098	463 194	-	663 987

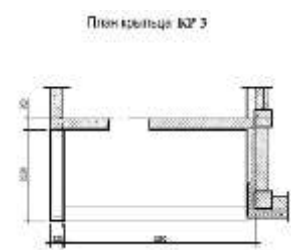
Окончание таблицы 8721-0101-0102

1	2	3	4	5	6	7	8
08 Жамбылская область	174 070	86 318	23 155	6 008	413 268	-	610 493
09 Карагандинская область	186 095	92 265	26 079	6 450	379 259	-	591 433
10 Костанайская область	184 935	91 686	26 039	6 409	440 165	-	651 139
11 Кызылординская область	170 582	84 580	23 960	5 901	422 651	-	617 193
12 Мангистауская область	229 820	113 963	27 228	7 931	458 991	-	716 039
13 Туркестанская область	166 455	82 545	22 744	5 745	414 071	-	603 270
14 Павлодарская область	190 159	94 278	26 341	6 591	435 594	-	652 094
15 Северо-Казахстанская область	190 550	94 481	26 392	6 603	447 868	-	664 810
16 Восточно-Казахстанская область	202 617	100 456	27 318	7 022	458 969	-	688 904
17 город Шымкент	178 456	88 489	23 630	6 160	421 743	-	623 829
18 область Абай	190 364	94 390	26 415	6 598	452 101	-	668 880
19 область Жетісу	183 777	91 125	25 075	6 355	431 316	-	640 168
20 область Ұлытау	192 879	95 628	26 490	6 684	471 809	-	691 178

Таблица 8721-0101-0102.1 - Основные материальные ресурсы, неучтенные в норме

Код ресурса	Наименование материала	Единица измерения	Норма расхода на измеритель
1	2	3	4
231-201-0310	Плитка из гранита накрывочная ГОСТ 23342-2012 пиленая, термообработанная, длина от 500 мм до 1500 мм, высота от 200 мм до 500 мм, толщина 30 мм	м2	0,765
255-102-0602	Плита бетонная фигурная толщиной 40 мм цветная ГОСТ 17608-2017	м2	6

Таблица 8721-0101-0103 - Крыльца, тип КР-3



Описание:

Крыльцо железобетонное; S=8,7 м²; 1 ступень; напольное покрытие из брусчатки фигурной цветной; стены железобетонные

Состав работ:

1. Устройство щебеночного основания под фундамент. 2. Устройство бетонной подготовки. 3. Устройство железобетонных стен. 4. Армирование подстилающих слоев и набетонок. 5. Устройство покрытий из брусчатки на цементном растворе с заполнением швов. 6. Устройство покрытий на растворе из сухих смесей с приготовлением раствора в построечных условиях из плит керамогранитных.

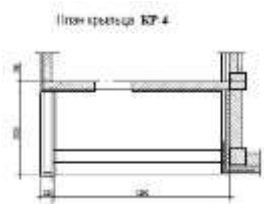
Измеритель: шт.

Регионы	Затраты на труд рабочих	Оплата труда рабочих (в составе затрат на труд рабочих)	Машины и механизмы	Оплата труда машинистов (в составе машин и механизмов)	Материалы, изделия и конструкции	Оборудование	Показатель стоимости (сумма гр.2,4,6,7)
1	2	3	4	5	6	7	8
01 город Астана	119 901	60 037	27 921	7 717	132 806	-	280 628
02 город Алматы	109 666	54 909	25 584	7 005	130 399	-	265 649
03 Ақмолинская область	106 169	53 161	26 042	6 832	133 439	-	265 650
04 Ақтөбінская область	97 089	48 621	24 543	6 251	143 490	-	265 122
05 Алматынская область	104 940	52 551	24 949	6 705	133 479	-	263 368
06 Атырауская область	101 185	50 667	24 460	6 462	185 251	-	310 896
07 Запaдно-Кaзaxcтaнcкая область	97 402	48 771	24 401	6 270	166 053	-	287 856
08 Жамбылская область	97 523	48 838	22 900	6 181	118 850	-	239 273
09 Қарағандинская область	103 046	51 596	25 549	6 632	127 437	-	256 032
10 Костанайская область	102 406	51 277	25 499	6 591	146 702	-	274 607
11 Қызылординская область	95 001	47 570	23 546	6 069	135 704	-	254 251
12 Манғыстауская область	128 760	64 481	27 097	8 159	145 928	-	301 785
13 Түркестанская область	93 256	46 703	22 435	5 909	123 181	-	238 872
14 Павлодарская область	105 295	52 725	25 834	6 778	136 485	-	267 614
15 Северо-Казaxcтaнcкая область	105 507	52 831	25 891	6 790	153 094	-	284 492
16 Восточно-Казaxcтaнcкая область	112 191	56 177	26 823	7 220	158 789	-	297 803
17 город Шымкент	99 983	50 069	23 346	6 337	126 377	-	249 706
18 область Абай	105 415	52 786	25 894	6 785	147 746	-	279 055
19 область Жетісу	102 336	51 247	24 652	6 536	134 328	-	261 316
20 область Ұлытау	106 806	53 481	26 002	6 874	179 915	-	312 723

Таблица 8721-0101-0103.1 - Основные материальные ресурсы, неучтенные в норме

Код ресурса	Наименование материала	Единица измерения	Норма расхода на измеритель
1	2	3	4
231-201-0310	Плитка из гранита накрывочная ГОСТ 23342-2012 пиленая, термообработанная, длина от 500 мм до 1500 мм, высота от 200 мм до 500 мм, толщина 30 мм	м2	0,6528
255-102-0602	Плита бетонная фигурная толщиной 40 мм цветная ГОСТ 17608-2017	м2	8,7

Таблица 8721-0101-0104 - Крыльца, тип КР-4



Описание:

Крыльцо железобетонное; S=8,7 м2; 2 ступени; напольное покрытие из брусчатки бетонной фигурной; стены железобетонные

Состав работ:

1. Устройство щебеночного основания под фундамент. 2. Устройство бетонной подготовки. 3. Устройство железобетонных стен. 4. Армирование подстилающих слоев и набетонок. 5. Устройство покрытий из брусчатки. 6. Устройство покрытий из брусчатки на цементном растворе с заполнением швов.

Измеритель: шт.

Регионы	Затраты на труд рабочих	Оплата труда рабочих (в составе затрат на труд рабочих)	Машины и механизмы	Оплата труда машинистов (в составе машин и механизмов)	Материалы, изделия и конструкции	Оборудование	Показатель стоимости (сумма гр.2,4,6,7)
1	2	3	4	5	6	7	8
01 город Астана	120 119	60 145	27 935	7 722	135 578	-	283 632

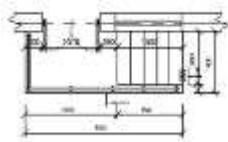
Окончание таблицы 8721-0101-0104

1	2	3	4	5	6	7	8
02 город Алматы	109 863	55 008	25 597	7 009	133 225	-	268 685
03 Акмолинская область	106 362	53 257	26 055	6 836	136 206	-	268 623
04 Актюбинская область	97 265	48 708	24 556	6 254	146 560	-	268 381
05 Алматинская область	105 129	52 645	24 962	6 709	136 300	-	266 391
06 Атырауская область	101 367	50 758	24 473	6 466	188 281	-	314 121
07 Западно-Казахстанская область	97 579	48 859	24 414	6 274	169 105	-	291 098
08 Жамбылская область	97 696	48 924	22 912	6 184	121 729	-	242 337
09 Карагандинская область	103 233	51 690	25 562	6 636	130 163	-	258 958
10 Костанайская область	102 592	51 369	25 512	6 595	149 803	-	277 907
11 Кызылординская область	95 172	47 655	23 558	6 073	138 658	-	257 388
12 Мангистауская область	128 988	64 594	27 112	8 164	149 052	-	305 152
13 Туркестанская область	93 421	46 786	22 446	5 913	125 960	-	241 827
14 Павлодарская область	105 486	52 820	25 847	6 782	139 431	-	270 764
15 Северо-Казахстанская область	105 698	52 927	25 904	6 794	156 231	-	287 833
16 Восточно-Казахстанская область	112 395	56 278	26 837	7 225	162 011	-	301 243
17 город Шымкент	100 160	50 157	23 358	6 341	129 162	-	252 680
18 область Абай	105 606	52 882	25 907	6 789	150 968	-	282 481
19 область Жетісу	102 520	51 339	24 665	6 540	137 148	-	264 333
20 область Ұлытау	107 000	53 577	26 016	6 878	182 770	-	315 786

Таблица 8721-0101-0104.1 - Основные материальные ресурсы, неучтенные в норме

Код ресурса	Наименование материала	Единица измерения	Норма расхода на измеритель
1	2	3	4
231-201-0310	Плитка из гранита накрывочная ГОСТ 23342-2012 пиленая, термообработанная, длина от 500 мм до 1500 мм, высота от 200 мм до 500 мм, толщина 30 мм	м2	0,6528
255-102-0602	Плита бетонная фигурная толщиной 40 мм цветная ГОСТ 17608-2017	м2	8,7

Таблица 8721-0101-0105 - Крыльца, тип КР-5



Описание:
Крыльцо железобетонное; S=5,0 м2; 5 ступеней; напольное покрытие из керамической противоскользящей плитки; защитное металлическое ограждение; козырек из поликарбонатного листа

Состав работ:
1. Устройство щебеночного основания под фундамент. 2. Устройство бетонной подготовки. 3. Устройство железобетонного крыльца из бетона. 4. Устройство в один слой изолируемой поверхности. 5. Устройство из плиток керамических на клею из сухих смесей. 6. Монтаж стоек, перил ограждения крыльца. 7. Огрунтовка. 8. Окраска металлических поверхностей. 9. Устройство монолитной подушки. 10. Установка закладных деталей. 11. Монтаж металлоконструкций козырька. 12. Облицовка поликарбонатными листами поверхности козырька. 13. Огрунтовка. 14. Окраска металлических поверхностей.

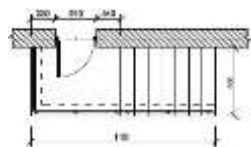
Измеритель: шт.

Регионы	Затраты на труд рабочих	Оплата труда рабочих (в составе затрат на труд рабочих)	Машины и механизмы	Оплата труда машинистов (в составе машин и механизмов)	Материалы, изделия и конструкции	Оборудование	Показатель стоимости (сумма гр.2,4,6,7)
1	2	3	4	5	6	7	8
01 город Астана	265 505	131 802	73 507	26 331	347 068	-	686 080
02 город Алматы	241 589	119 938	66 868	23 830	336 361	-	644 818
03 Акмолинская область	235 047	116 682	67 093	23 310	345 958	-	648 098
04 Актюбинская область	215 006	106 732	62 567	21 328	370 968	-	648 541
05 Алматинская область	231 217	114 789	64 698	22 809	341 046	-	636 961
06 Атырауская область	222 893	110 656	63 012	21 984	400 496	-	686 401
07 Западно-Казахстанская область	215 702	107 074	62 217	21 395	403 805	-	681 724
08 Жамбылская область	213 715	106 113	59 346	20 960	335 960	-	609 021
09 Карагандинская область	228 155	113 263	65 466	22 629	352 672	-	646 293
10 Костанайская область	226 728	112 548	65 257	22 486	377 076	-	669 061

Окончание таблицы 8721-0101-0105

1	2	3	4	5	6	7	8
11 Кызылординская область	209 305	103 910	59 954	20 647	358 940	-	628 199
12 Мангистауская область	282 160	140 092	73 595	27 668	362 009	-	717 764
13 Туркестанская область	204 378	101 470	57 696	20 039	333 078	-	595 152
14 Павлодарская область	233 152	115 740	66 447	23 124	354 460	-	654 059
15 Северо-Казахстанская область	233 612	115 968	66 582	23 167	381 814	-	682 008
16 Восточно-Казахстанская область	248 400	123 308	69 786	24 635	377 015	-	695 201
17 город Шымкент	219 127	108 794	60 784	21 490	333 988	-	613 899
18 область Абай	233 395	115 863	66 618	23 149	382 113	-	682 126
19 область Жетісу	225 430	111 921	63 645	22 235	348 114	-	637 189
20 область Ұлытау	236 470	117 384	67 044	23 452	414 944	-	718 458

Таблица 8721-0101-0106 - Крыльца, тип КР-6

Описание:

Крыльцо железобетонное; S=6,0 м²; 7 ступеней; напольное покрытие из керамической противоскользящей плитки; защитное металлическое ограждение; козырек из поликарбонатного листа

Состав работ:

1. Устройство щебеночного основания под фундамент. 2. Устройство бетонной подготовки. 3. Устройство железобетонного крыльца из бетона. 4. Устройство в один слой изолируемой поверхности. 5. Устройство из плиток керамических на клею из сухих смесей. 6. Монтаж стоек, перил ограждения крыльца. 7. Ограждение из нержавеющей стали. 9. Устройство монолитной подушки. 10. Установка закладных деталей. 11. Монтаж металлоконструкций козырька. 12. Облицовка поликарбонатными листами поверхности козырька. 13. Огрунтовка. 14. Окраска металлических поверхностей.

Измеритель: шт.

Регионы	Затраты на труд рабочих	Оплата труда рабочих (в составе затрат на труд рабочих)	Машины и механизмы	Оплата труда машинистов (в составе машин и механизмов)	Материалы, изделия и конструкции	Оборудование	Показатель стоимости (сумма гр.2,4,6,7)
1	2	3	4	5	6	7	8
01 город Астана	294 600	146 213	93 788	34 932	326 667	-	715 055
02 город Алматы	267 658	132 852	85 181	31 612	317 794	-	670 633
03 Акмолинская область	260 797	129 441	85 280	30 923	329 983	-	676 060
04 Актюбинская область	238 574	118 408	79 360	28 295	348 038	-	665 972
05 Алматинская область	256 172	127 150	82 299	30 259	324 594	-	663 065
06 Атырауская область	246 946	122 570	80 065	29 164	387 885	-	714 896
07 Западно-Казахстанская область	239 343	118 787	78 870	28 384	381 133	-	699 346
08 Жамбылская область	236 402	117 350	75 432	27 804	311 799	-	623 633
09 Карагандинская область	253 155	125 648	83 120	30 020	325 133	-	661 408
10 Костанайская область	251 567	124 853	82 841	29 831	349 446	-	683 854
11 Кызылординская область	231 895	115 103	75 998	27 391	333 222	-	641 115
12 Мангистауская область	312 105	154 926	94 332	36 703	347 411	-	753 848
13 Туркестанская область	226 073	112 215	73 260	26 583	313 902	-	613 235
14 Павлодарская область	258 698	128 395	84 410	30 678	330 780	-	673 888
15 Северо-Казахстанская область	259 202	128 646	84 575	30 734	353 768	-	697 545
16 Восточно-Казахстанская область	275 618	136 790	88 845	32 682	360 625	-	725 088
17 город Шымкент	242 392	120 316	77 357	28 508	315 176	-	634 925
18 область Абай	258 973	128 532	84 644	30 711	349 829	-	693 446
19 область Жетісу	249 752	123 970	80 911	29 497	325 276	-	655 939
20 область Ұлытау	262 376	130 216	85 195	31 112	390 524	-	738 095

Подгруппа 8721-0101-02 - Крыльца с пандусом**Таблица 8721-0101-0201 - Крыльца с пандусом, тип КРП-1****Описание:**

Крыльцо железобетонное с пандусом, крыльцо $S=5,1 \text{ м}^2$,
пандус $S=2,25 \text{ м}^2$; напольное покрытие мозаичное (терраццо) без рисунка

Состав работ:

1. Устройство фундаментных железобетонных плоских плит. 2. Покрытия мозаичные (терраццо). 3. Гильза из стальных водогазопроводных неоцинкованных труб.

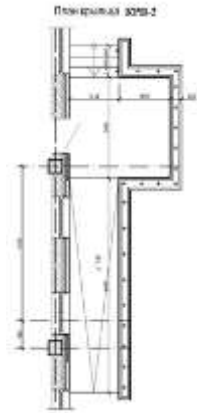
Измеритель: шт.

Регионы	Затраты на труд рабочих	Оплата труда рабочих (в составе затрат на труд рабочих)	Машины и механизмы	Оплата труда машинистов (в составе машин и механизмов)	Материалы, изделия и конструкции	Оборудование	Показатель стоимости (сумма гр.2,4,6,7)
1	2	3	4	5	6	7	8
01 город Астана	57 938	29 011	7 852	1 739	42 913	-	108 703
02 город Алматы	53 108	26 592	7 126	1 578	39 742	-	99 976
03 Акмолинская область	51 303	25 690	7 433	1 539	45 327	-	104 063
04 Актюбинская область	46 909	23 493	7 051	1 408	48 291	-	102 251
05 Алматинская область	50 817	25 450	6 983	1 511	43 887	-	101 687
06 Атырауская область	49 004	24 537	6 887	1 456	65 823	-	121 714
07 Западно-Казахстанская область	47 062	23 565	6 921	1 413	60 985	-	114 968
08 Жамбылская область	47 339	23 705	6 301	1 392	36 673	-	90 313
09 Карагандинская область	49 797	24 934	7 295	1 494	44 805	-	101 897

Окончание таблицы 8721-0101-0201

1	2	3	4	5	6	7	8
10 Костанайская область	49 483	24 778	7 297	1 485	49 548	-	106 328
11 Кызылординская область	46 002	23 037	6 640	1 367	43 917	-	96 559
12 Мангистауская область	62 495	31 296	7 235	1 838	48 814	-	118 544
13 Туркестанская область	45 264	22 670	6 259	1 331	37 965	-	89 488
14 Павлодарская область	50 879	25 477	7 335	1 527	44 171	-	102 385
15 Северо-Казахстанская область	50 983	25 529	7 346	1 530	51 246	-	109 575
16 Восточно-Казахстанская область	54 213	27 146	7 584	1 627	51 707	-	113 504
17 город Шымкент	48 530	24 302	6 464	1 428	36 424	-	91 418
18 область Абай	50 933	25 505	7 374	1 529	48 399	-	106 706
19 область Жетісу	49 558	24 818	6 951	1 472	43 447	-	99 956
20 область Ұлытау	51 615	25 844	7 353	1 549	72 051	-	131 019

Таблица 8721-0101-0202 - Крыльца с пандусом, тип КРП-2

Описание:

Крыльцо железобетонное с пандусом; крыльцо S=11,4 м²; пандус S=10,8 м²; 3 ступени; напольное покрытие из брусчатки бетонной фигурной цветной; стены железобетонные; металлическое ограждение; козырек из профилированного листа

Состав работ:

1. Устройство щебеночного основания под фундамент. 2. Устройство бетонной подготовки. 3. Устройство железобетонных стен. 4. Армирование подстилающих слоев и набетонок. 5. Устройство покрытий из брусчатки на цементном растворе с заполнением швов. 6. Устройство покрытий на растворе из сухих смесей с приготовлением раствора в построечных условиях из плит керамогранитных. 7. Установка плит лоджий. 8. Монтаж кровельного покрытия. 9. Устройство каркасов акустических конструкций стен из деревянных брусков при отnose от стен на 5 см. 10. Монтаж защитных ограждений. 11. Окраска металлических огрунтованных поверхностей эмалью ПФ-115.

Измеритель: шт.

Регионы	Затраты на труд рабочих	Оплата труда рабочих (в составе затрат на труд рабочих)	Машины и механизмы	Оплата труда машинистов (в составе машин и механизмов)	Материалы, изделия и конструкции	Оборудование	Показатель стоимости (сумма гр.2,4,6,7)
1	2	3	4	5	6	7	8
01 город Астана	1 037 342	517 730	118 501	31 634	1 625 068	-	2 780 911
02 город Алматы	961 485	479 835	111 581	29 608	1 579 397	-	2 652 463
03 Акмолинская область	918 424	458 370	110 854	28 004	1 616 230	-	2 645 508
04 Актюбинская область	844 667	421 570	105 625	25 829	1 649 577	-	2 599 869
05 Алматинская область	920 084	459 222	108 895	28 340	1 613 433	-	2 642 412
06 Атырауская область	887 004	442 723	106 964	27 315	1 899 025	-	2 892 993
07 Западно-Казахстанская область	847 296	422 868	104 147	25 911	1 787 573	-	2 739 016
08 Жамбылская область	866 882	432 705	102 770	26 969	1 518 309	-	2 487 961
09 Карагандинская область	891 513	444 927	108 580	27 186	1 558 099	-	2 558 192
10 Костанайская область	885 921	442 131	108 501	27 015	1 676 827	-	2 671 249
11 Кызылординская область	832 908	415 681	102 719	25 654	1 577 408	-	2 513 035
12 Мангистауская область	1 144 617	571 307	120 975	35 601	1 673 949	-	2 939 541
13 Туркестанская область	829 038	413 808	101 343	25 785	1 518 981	-	2 449 362
14 Павлодарская область	910 918	454 619	109 555	27 782	1 628 212	-	2 648 685
15 Северо-Казахстанская область	912 784	455 561	109 783	27 833	1 707 460	-	2 730 027
16 Восточно-Казахстанская область	970 550	484 401	113 825	29 597	1 737 275	-	2 821 650
17 город Шымкент	888 760	443 606	105 314	27 651	1 528 582	-	2 522 656
18 область Абай	911 959	455 171	110 020	27 812	1 676 463	-	2 698 442
19 область Жетісу	897 236	447 821	107 952	27 627	1 595 507	-	2 600 695
20 область Ұлытау	923 973	461 122	110 055	28 176	1 894 581	-	2 928 609

Таблица 8721-0101-0203 - Крыльца с пандусом, тип КРП-3



Описание:

Крыльцо железобетонное с пандусом, крыльцо S=13,2 м2, пандус S=5 м2, 1 ступень; напольное покрытие из брусчатки; стены из бетонных блоков; металлическое ограждение без поручня; козырек из листовой стали

Состав работ:

1. Установка сборных конструкций. 2. Кладка наружных стен из кирпича. 3. Устройство с уплотнением трамбовками подстилающего слоя. 4. Слои подстилающие и набетонки. Армирование. 5. Покрытия из брусчатки. 6. Устройство на цементном растворе с заполнением швов покрытия. 7. Установка ограждения. 8. Подготовка бетонная. 9. Колонны одноэтажных и многоэтажных зданий и крановых эстакад. Монтаж конструкций. 10. Окраска металлических поверхностей. 11. Установка с опиранием на две стороны сборных конструкций. 12. Монтаж конструкций. 13. Устройство покрытия из листовой и оцинкованной стали. 14. Устройство стяжки. 15. Огрунтовка. 16. Устройство кровли в два слоя.

Измеритель: шт.

Регионы	Затраты на труд рабочих	Оплата труда рабочих (в составе затрат на труд рабочих)	Машины и механизмы	Оплата труда машинистов (в составе машин и механизмов)	Материалы, изделия и конструкции	Оборудование	Показатель стоимости (сумма гр.2,4,6,7)
1	2	3	4	5	6	7	8
01 город Астана	386 825	193 887	75 928	21 177	556 603	-	1 019 356
02 город Алматы	353 783	177 318	69 759	19 281	553 526	-	977 068
03 Акмолинская область	342 501	171 676	70 769	18 747	575 796	-	989 066
04 Актюбинская область	313 232	157 008	66 619	17 149	471 895	-	851 746
05 Алматинская область	338 529	169 701	68 010	18 454	558 845	-	965 384

Окончание таблицы 8721-0101-0203

1	2	3	4	5	6	7	8
06 Атырауская область	326 438	163 626	66 650	17 788	688 187	-	1 081 275
07 Западно-Казахстанская область	314 215	157 497	66 325	17 204	546 273	-	926 813
08 Жамбылская область	314 645	157 712	62 583	17 068	462 756	-	839 984
09 Карагандинская область	332 421	166 621	69 447	18 198	504 949	-	906 817
10 Костанайская область	330 379	165 599	69 293	18 084	525 142	-	924 814
11 Кызылординская область	306 448	153 615	64 174	16 705	494 413	-	865 035
12 Мангистауская область	415 396	208 221	74 184	22 530	517 072	-	1 006 652
13 Туркестанская область	300 824	150 805	61 234	16 318	444 307	-	806 365
14 Павлодарская область	339 715	170 278	70 248	18 598	466 988	-	876 951
15 Северо-Казахстанская область	340 397	170 618	70 404	18 633	535 673	-	946 474
16 Восточно-Казахстанская область	361 925	181 415	72 936	19 812	635 173	-	1 070 034
17 город Шымкент	322 562	161 689	63 749	17 499	489 121	-	875 432
18 область Абай	340 071	170 458	70 385	18 617	529 949	-	940 405
19 область Жетісу	330 145	165 479	67 159	17 991	541 839	-	939 143
20 область Ұлытау	344 575	172 715	70 727	18 862	609 288	-	1 024 590

Таблица 8721-0101-0203.1 - Основные материальные ресурсы, неучтенные в норме

Код ресурса	Наименование материала	Единица измерения	Норма расхода на измеритель
1	2	3	4
255-102-0200	Плита бетонная тротуарная ГОСТ 17608-2017	м2	18,2

Таблица 8721-0101-0204 - Крыльца с пандусом, тип КРП-4

Описание:

Крыльцо железобетонное с пандусом; крыльцо S=13,2 м²; пандус S=12,9 м²; 2 ступени; напольное покрытие из брусчатки фигурной цветной; стены железобетонные; металлическое ограждение; козырек из профилированного листа

Состав работ:

1. Устройство щебеночного основания. 2. Устройство бетонной подготовки. 3. Устройство железобетонных стен. 4. Армирование подстилающих слоев и набетонок. 5. Устройство покрытий из брусчатки на цементном растворе с заполнением швов. 6. Устройство цементных стяжек. 7. Устройство покрытий на растворе из сухих смесей с приготовлением раствора в построечных условиях из плит керамогранитных. 8. Установка плит лоджий. 9. Монтаж кровельного покрытия. 10. Устройство каркасов акустических конструкций стен из деревянных брусков при отnose от стен на 5 см. 11. Монтаж ограждений. 12. Окраска металлических огрунтованных поверхностей.

Измеритель: шт.

Регионы	Затраты на труд рабочих	Оплата труда рабочих (в составе затрат на труд рабочих)	Машины и механизмы	Оплата труда машинистов (в составе машин и механизмов)	Материалы, изделия и конструкции	Оборудование	Показатель стоимости (сумма гр.2,4,6,7)
1	2	3	4	5	6	7	8
01 город Астана	931 734	465 337	124 289	33 309	2 329 499	-	3 385 522
02 город Алматы	850 093	424 531	113 752	30 303	2 316 065	-	3 279 910

Окончание таблицы 8721-0101-0204

1	2	3	4	5	6	7	8
03 Акмолинская область	824 945	411 992	116 228	29 487	2 293 365	-	3 234 538
04 Актюбинская область	754 536	376 845	109 807	26 977	2 305 928	-	3 170 271
05 Алматинская область	813 473	406 293	111 004	29 004	2 320 198	-	3 244 675
06 Атырауская область	784 250	391 704	109 002	27 955	2 511 457	-	3 404 709
07 Западно-Казахстанская область	756 895	378 006	108 421	27 062	2 433 543	-	3 298 859
08 Жамбылская область	753 954	376 598	101 726	26 802	2 211 012	-	3 066 692
09 Карагандинская область	800 747	399 902	113 879	28 626	2 037 136	-	2 951 762
10 Костанайская область	795 724	397 391	113 772	28 446	2 326 591	-	3 236 087
11 Кызылординская область	736 416	367 777	104 727	26 255	2 249 931	-	3 091 074
12 Мангистауская область	995 505	497 228	119 838	35 380	2 419 585	-	3 534 928
13 Туркестанская область	721 035	360 151	100 197	25 625	2 211 086	-	3 032 318
14 Павлодарская область	818 186	408 616	114 939	29 253	2 306 802	-	3 239 927
15 Северо-Казахстанская область	819 861	409 461	115 178	29 307	2 366 763	-	3 301 802
16 Восточно-Казахстанская область	871 754	435 383	119 396	31 164	2 421 120	-	3 412 270
17 город Шымкент	772 992	386 086	104 142	27 480	2 248 436	-	3 125 570
18 область Абай	819 115	409 111	115 388	29 284	2 388 208	-	3 322 711
19 область Жетісу	793 283	396 207	109 981	28 275	2 288 501	-	3 191 765
20 область Ұлытау	829 902	414 461	115 499	29 667	2 455 930	-	3 401 331

Таблица 8721-0101-0204.1 - Основные материальные ресурсы, неучтенные в норме

Код ресурса	Наименование материала	Единица измерения	Норма расхода на измеритель
1	2	3	4
231-201-0310	Плитка из гранита накрывочная ГОСТ 23342-2012 пиленая, термообработанная, длина от 500 мм до 1500 мм, высота от 200 мм до 500 мм, толщина 30 мм	м2	4,2432
255-102-0602	Плита бетонная фигурная толщиной 40 мм цветная ГОСТ 17608-2017	м2	53,4

Таблица 8721-0101-0205 - Крыльца с пандусом, тип КРП-5



Описание:

Крыльцо железобетонное с пандусом; крыльцо S=18,3 м2; пандус S=19,7 м2; 5 ступеней, напольное покрытие тротуарная плитка; стены железобетонные; металлическое ограждение; козырек из профилированного листа

Состав работ:

1. Устройство щебеночного основания. 2. Устройство бетонной подготовки. 3. Устройство железобетонных стен. 4. Армирование подстилающих слоев и набетонок. 5. Устройство покрытий из брусчатки на цементном растворе с заполнением швов. 6. Устройство цементных стяжек. 7. Устройство покрытий на растворе из сухих смесей с приготовлением раствора в построечных условиях из плит керамогранитных. 8. Установка плит лоджий. 9. Монтаж кровельного покрытия. 10. Устройство каркасов акустических конструкций стен из деревянных брусков при отnose от стен на 5 см. 11. Облицовка каркасов фасадными панелями. 12. Монтаж ограждений. 13. Окраска металлических огрунтованных поверхностей.

Измеритель: шт.

Регионы	Затраты на труд рабочих	Оплата труда рабочих (в составе затрат на труд рабочих)	Машины и механизмы	Оплата труда машинистов (в составе машин и механизмов)	Материалы, изделия и конструкции	Оборудование	Показатель стоимости (сумма гр.2,4,6,7)
1	2	3	4	5	6	7	8
01 город Астана	1 663 031	829 648	204 091	54 003	2 136 798	-	4 003 920
02 город Алматы	1 515 638	756 065	186 626	49 117	2 131 147	-	3 833 411
03 Акмолинская область	1 472 394	734 530	191 041	47 806	2 135 407	-	3 798 842
04 Актюбинская область	1 346 798	671 894	180 601	43 737	2 180 156	-	3 707 555

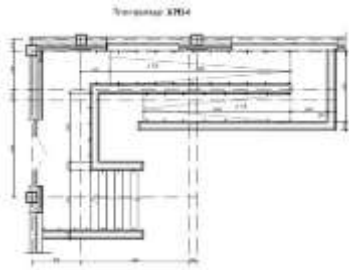
Окончание таблицы 8721-0101-0205

1	2	3	4	5	6	7	8
05 Алматинская область	1 450 373	723 587	182 170	47 013	2 139 994	-	3 772 537
06 Атырауская область	1 398 250	697 599	178 969	45 312	2 353 504	-	3 930 723
07 Западно-Казахстанская область	1 350 997	673 960	178 078	43 874	2 272 865	-	3 801 940
08 Жамбылская область	1 342 707	669 932	166 738	43 433	2 078 998	-	3 588 443
09 Карагандинская область	1 429 227	712 979	187 148	46 410	2 058 282	-	3 674 657
10 Костанайская область	1 420 269	708 504	187 017	46 118	2 200 448	-	3 807 734
11 Кызылординская область	1 312 983	654 994	171 924	42 558	2 140 927	-	3 625 834
12 Мангистауская область	1 772 873	884 519	196 060	57 334	2 218 070	-	4 187 003
13 Туркестанская область	1 284 077	640 673	164 437	41 526	2 085 288	-	3 533 802
14 Павлодарская область	1 460 338	728 512	188 807	47 427	2 157 394	-	3 806 539
15 Северо-Казахстанская область	1 463 323	730 018	189 194	47 514	2 224 732	-	3 877 249
16 Восточно-Казахстанская область	1 555 950	776 237	196 105	50 525	2 259 771	-	4 011 826
17 город Шымкент	1 376 589	686 807	170 831	44 532	2 102 743	-	3 650 163
18 область Абай	1 462 017	729 395	189 608	47 477	2 224 577	-	3 876 202
19 область Жетісу	1 414 379	705 627	180 609	45 830	2 136 889	-	3 731 877
20 область Ұлытау	1 481 259	738 929	189 659	48 099	2 312 871	-	3 983 789

Таблица 8721-0101-0205.1 - Основные материальные ресурсы, неучтенные в норме

Код ресурса	Наименование материала	Единица измерения	Норма расхода на измеритель
1	2	3	4
231-201-0310	Плитка из гранита накрывочная ГОСТ 23342-2012 пиленая, термообработанная, длина от 500 мм до 1500 мм, высота от 200 мм до 500 мм, толщина 30 мм	м2	7,5072
255-102-0602	Плита бетонная фигурная толщиной 40 мм цветная ГОСТ 17608-2017	м2	40

Таблица 8721-0101-0206 - Крыльца с пандусом, тип КРП-6



Описание:

Крыльцо железобетонное с пандусом; крыльцо S=19,3 м²; пандус S=22,5 м²; 6 ступеней; напольное покрытие из брусчатки бетонной фигурной цветной; стены железобетонные; металлическое ограждение; козырек из профилированного листа

Состав работ:

1. Устройство щебеночного основания. 2. Устройство бетонной подготовки. 3. Устройство железобетонных стен. 4. Армирование подстилающих слоев и набетонок. 5. Устройство покрытий из брусчатки на цементном растворе с заполнением швов. 6. Устройство цементных стяжек. 7. Устройство покрытий на растворе из сухих смесей с приготовлением раствора в построечных условиях из плит керамогранитных. 8. Установка плит лоджий. 9. Монтаж кровельного покрытия. 10. Устройство каркасов акустических конструкций стен из деревянных брусков при отnose от стен. 11. Облицовка каркасов фасадными панелями. 12. Монтаж ограждений. 13. Окраска металлических огрунтованных поверхностей.

Измеритель: шт.

Регионы	Затраты на труд рабочих	Оплата труда рабочих (в составе затрат на труд рабочих)	Машины и механизмы	Оплата труда машинистов (в составе машин и механизмов)	Материалы, изделия и конструкции	Оборудование	Показатель стоимости (сумма гр.2,4,6,7)
1	2	3	4	5	6	7	8
01 город Астана	1 734 744	865 494	215 241	57 060	2 257 242	-	4 207 227
02 город Алматы	1 581 012	788 741	196 846	51 892	2 250 979	-	4 028 837
03 Акмолинская область	1 535 889	766 268	201 446	50 513	2 256 232	-	3 993 567
04 Актюбинская область	1 404 875	700 925	190 407	46 213	2 307 652	-	3 902 934

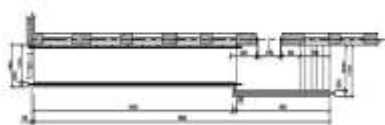
Окончание таблицы 8721-0101-0206

1	2	3	4	5	6	7	8
05 Алматинская область	1 512 933	754 859	192 139	49 669	2 261 331	-	3 966 403
06 Атырауская область	1 458 568	727 749	188 743	47 872	2 498 797	-	4 146 108
07 Западно-Казахстанская область	1 409 259	703 081	187 836	46 358	2 409 694	-	4 006 789
08 Жамбылская область	1 400 644	698 894	175 888	45 880	2 194 332	-	3 770 864
09 Карагандинская область	1 490 860	743 785	197 361	49 038	2 176 178	-	3 864 399
10 Костанайская область	1 481 520	739 119	197 208	48 728	2 329 460	-	4 008 188
11 Кызылординская область	1 369 614	683 301	181 339	44 961	2 263 921	-	3 814 874
12 Мангистауская область	1 849 367	922 757	206 872	60 565	2 346 945	-	4 403 184
13 Туркестанская область	1 339 479	668 370	173 397	43 866	2 201 547	-	3 714 423
14 Павлодарская область	1 523 313	759 990	199 134	50 111	2 280 894	-	4 003 341
15 Северо-Казахстанская область	1 526 425	761 560	199 544	50 204	2 356 763	-	4 082 732
16 Восточно-Казахстанская область	1 623 049	809 777	206 822	53 385	2 395 010	-	4 224 881
17 город Шымкент	1 435 984	716 499	180 152	47 041	2 220 264	-	3 836 400
18 область Абай	1 525 065	760 911	199 957	50 165	2 355 128	-	4 080 150
19 область Жетісу	1 475 385	736 123	190 457	48 419	2 258 440	-	3 924 282
20 область Ұлытау	1 545 142	770 859	200 055	50 822	2 454 541	-	4 199 738

Таблица 8721-0101-0206.1 - Основные материальные ресурсы, неучтенные в норме

Код ресурса	Наименование материала	Единица измерения	Норма расхода на измеритель
1	2	3	4
231-201-0310	Плитка из гранита накрывочная ГОСТ 23342-2012 пиленая, термообработанная, длина от 500 мм до 1500 мм, высота от 200 мм до 500 мм, толщина 30 мм	м2	7,5072
255-102-0602	Плита бетонная фигурная толщиной 40 мм цветная ГОСТ 17608-2017	м2	44,35

Таблица 8721-0101-0207 - Крыльца с пандусом, тип КРП-7

Описание:

Крыльцо железобетонное; крыльцо S= 8 м2; пандус S=14 м2; 5 ступеней; напольное покрытие из керамической противоскользящей плитки;

защитное металлическое ограждение; козырек из поликарбонатного листа

Состав работ:

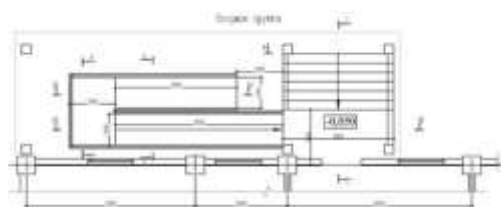
1. Устройство щебеночного основания под фундамент. 2. Устройство бетонной подготовки. 3. Устройство железобетонного крыльца из бетона. 4. Устройство в один слой изолируемой поверхности. 5. Устройство из плиток керамических на клею из сухих смесей. 6. Монтаж стоек, перил ограждения крыльца. 7. Огрунтовка. 8. Окраска металлических поверхностей. 9. Устройство монолитной подушки. 10. Установка закладных деталей. 11. Монтаж металлоконструкций козырька. 12. Облицовка поликарбонатными листами поверхности козырька. 13. Огрунтовка. 14. Окраска металлических поверхностей.

Измеритель: шт.

Регионы	Затраты на труд рабочих	Оплата труда рабочих (в составе затрат на труд рабочих)	Машины и механизмы	Оплата труда машинистов (в составе машин и механизмов)	Материалы, изделия и конструкции	Оборудование	Показатель стоимости (сумма гр.2,4,6,7)
1	2	3	4	5	6	7	8
01 город Астана	822 234	409 929	269 492	98 130	909 344	-	2 001 070
02 город Алматы	750 113	373 994	245 797	88 999	871 120	-	1 867 030
03 Акмолинская область	727 951	362 931	245 568	86 870	906 473	-	1 879 992
04 Актюбинская область	665 833	331 967	228 823	79 482	968 052	-	1 862 708
05 Алматинская область	717 892	357 943	237 695	85 185	886 563	-	1 842 150
06 Атырауская область	692 106	345 070	231 349	82 104	1 069 539	-	1 992 994
07 Западно-Казахстанская область	667 959	333 007	227 836	79 732	1 071 388	-	1 967 183
08 Жамбылская область	665 388	331 789	218 977	78 459	868 047	-	1 752 412
09 Карагандинская область	706 597	352 284	239 598	84 333	925 801	-	1 871 996
10 Костанайская область	702 189	350 079	238 776	83 801	993 661	-	1 934 626
11 Кызылординская область	649 871	324 023	220 064	77 112	942 548	-	1 812 483
12 Мангистауская область	878 477	438 039	272 357	103 571	945 199	-	2 096 033
13 Туркестанская область	636 273	317 271	212 596	75 015	862 996	-	1 711 865
14 Павлодарская область	722 042	359 983	243 325	86 179	934 317	-	1 899 684
15 Северо-Казахстанская область	723 472	360 696	243 836	86 339	1 011 089	-	1 978 397
16 Восточно-Казахстанская область	769 318	383 539	255 689	91 810	985 377	-	2 010 384
17 город Шымкент	682 196	340 164	224 156	80 444	866 604	-	1 772 956
18 область Абай	722 844	360 388	243 884	86 272	1 000 357	-	1 967 085

Окончание таблицы 8721-0101-0207

1	2	3	4	5	6	7	8
19 область Жетісу	699 957	349 014	233 655	83 042	910 726	-	1 844 338
20 область Ұлытау	732 372	365 119	245 618	87 401	1 115 519	-	2 093 509

Группа 2 Входные группы**Подгруппа 8721-0102-01 - Входные группы****Таблица 8721-0102-0101 - Входная группа с пандусом, тип ВГ-1**Описание:

Входная группа с пандусом железобетонная; крыльцо $S=16,2$ м²; пандус $S=17,9$ м²; 5 ступеней; напольное покрытие из керамической плитки; боковые стенки крыльца и пандуса ж/бетонные, облицованы гранитом; ограждение металлическое с поручнями; кровля козырька плоская двухслойная из наплавливаемых битумно-полимерных материалов

Состав работ:

1. Устройство с уплотнением трамбовками подстилающего слоя. 2. Устройство бетонных фундаментов крыльца, пандуса. 3. Армирование подстилающих слоев и набетонок. 4. Устройство с приготовлением раствора в построечных условиях покрытия. 5. Облицовка стен полированными гранитными плитами. 6. Облицовка гранитом полированной стены и колонны. 7. Установка ограждения. 8. Устройство бетонной подготовки. 9. Устройство фундаментных балок. 10. Устройство железобетонных колонн в деревянной опалубке. 11. Устройство фундаментных балок. 12. Изготовление каркасов арматурных пространственных в построечных условиях. 13. Устройство безбалочных перекрытий. 14. Сетки арматурные плоские. Изготовление в построечных условиях из арматуры. 15. Устройство поясов в опалубке. 16. Устройство кровли. 17. Устройство стяжки. 18. Слои подстилающие и набетонки. Армирование. 19. Устройство пароизоляции. 20. Устройство краевой планки. 21. Устройство покрытия. 22. Монтаж конструкции из полосовой и тонколистовой стали. 23. Устройство настенных желобов.

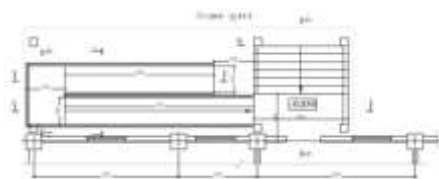
Измеритель: шт.

Регионы	Затраты на труд рабочих	Оплата труда рабочих (в составе затрат на труд рабочих)	Машины и механизмы	Оплата труда машинистов (в составе машин и механизмов)	Материалы, изделия и конструкции	Оборудование	Показатель стоимости (сумма гр.2,4,6,7)
1	2	3	4	5	6	7	8
01 город Астана	5 029 082	2 506 458	581 705	137 930	3 793 339	-	9 404 126
02 город Алматы	4 584 225	2 284 855	530 118	125 291	3 689 085	-	8 803 428
03 Акмолинская область	4 452 766	2 219 163	548 475	122 105	3 889 394	-	8 890 635
04 Актюбинская область	4 072 487	2 029 665	519 734	111 710	3 963 748	-	8 555 969
05 Алматинская область	4 387 773	2 186 869	518 730	119 917	3 810 278	-	8 716 781
06 Атырауская область	4 229 608	2 108 077	510 813	115 584	4 535 427	-	9 275 848
07 Западно-Казахстанская область	4 086 097	2 036 415	511 725	112 065	4 275 986	-	8 873 808
08 Жамбылская область	4 062 973	2 025 118	471 241	110 636	3 628 929	-	8 163 143
09 Карагандинская область	4 321 998	2 153 885	538 080	118 530	3 743 084	-	8 603 162
10 Костанайская область	4 294 610	2 140 501	537 969	117 785	4 043 428	-	8 876 007
11 Кызылординская область	3 971 191	1 979 190	492 184	108 554	3 850 637	-	8 314 012
12 Мангистауская область	5 363 786	2 673 530	545 748	146 049	4 046 990	-	9 956 524
13 Туркестанская область	3 884 735	1 936 478	466 412	105 783	3 584 488	-	7 935 635
14 Павлодарская область	4 416 861	2 201 269	541 973	121 131	3 875 734	-	8 834 568
15 Северо-Казахстанская область	4 425 426	2 205 548	542 992	121 361	4 008 379	-	8 976 797
16 Восточно-Казахстанская область	4 705 432	2 345 099	560 973	129 044	4 069 177	-	9 335 582
17 город Шымкент	4 165 563	2 076 292	482 660	113 434	3 599 686	-	8 247 909
18 область Абай	4 420 507	2 203 254	544 377	121 258	3 990 402	-	8 955 286
19 область Жетісу	4 277 717	2 132 114	515 302	116 909	3 859 508	-	8 652 527
20 область Ұлытау	4 479 238	2 232 496	543 796	122 849	4 509 494	-	9 532 528

Таблица 8721-0102-0101.1 - Основные материальные ресурсы, неучтенные в норме

Код ресурса	Наименование материала	Единица измерения	Норма расхода на измеритель
1	2	3	4
231-201-0101	Плитка из гранита облицовочная ГОСТ 9480-2012 пиленая, полированная, толщина 20 мм	м2	18,97

Таблица 8721-0102-0102 - Входная группа с пандусом, тип ВГ-2

Описание:

Входная группа с пандусом железобетонная; крыльцо S=16,2 м²; пандус S=19,9 м²; 7 ступеней; напольное покрытие из керамической плитки; боковые стенки крыльца и пандуса ж/бетонные, облицованы гранитом; ограждение металлическое с поручнями; кровля козырька плоская двухслойная из наплавливаемых битумно-полимерных материалов

Состав работ:

1. Устройство с уплотнением трамбовками подстилающего слоя. 2. Устройство бетонных фундаментов крыльца, пандуса. 3. Армирование подстилающих слоев и набетонок. 4. Устройство с приготовлением раствора в построечных условиях покрытия. 5. Облицовка стен полированными гранитными плитами. 6. Облицовка гранитом полированной стены и колонны. 7. Установка ограждения. 8. Устройство бетонной подготовки. 9. Устройство фундаментных балок. 10. Изготовление в построечных условиях из арматуры каркасов пространственных. 11. Устройство железобетонных колонн в деревянной опалубке. 12. Устройство фундаментных балок. 13. Изготовление каркасов арматурных пространственных в построечных условиях. 14. Устройство безбалочных перекрытий. 15. Устройство поясов в опалубке. 16. Устройство кровли. 17. Устройство стяжки. 18. Армирование. 19. Устройство пароизоляции. 20. Устройство краевой планки. 21. Устройство покрытия. 22. Монтаж конструкции из полосовой и тонколистовой стали. 23. Устройство желобов.

Измеритель: шт.

Регионы	Затраты на труд рабочих	Оплата труда рабочих (в составе затрат на труд рабочих)	Машины и механизмы	Оплата труда машинистов (в составе машин и механизмов)	Материалы, изделия и конструкции	Оборудование	Показатель стоимости (сумма гр.2,4,6,7)
1	2	3	4	5	6	7	8
01 город Астана	5 375 507	2 685 802	657 838	161 973	4 169 654	-	10 202 999
02 город Алматы	4 900 217	2 448 365	600 750	147 333	4 028 196	-	9 529 163

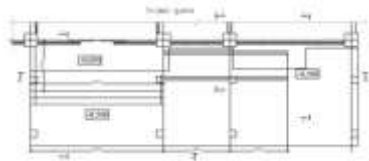
Окончание таблицы 8721-0102-0102

1	2	3	4	5	6	7	8
03 Акмолинская область	4 759 519	2 377 937	618 729	143 390	4 279 078	-	9 657 326
04 Актюбинская область	4 353 095	2 174 898	585 582	131 177	4 356 482	-	9 295 159
05 Алматинская область	4 690 136	2 343 360	587 366	141 015	4 175 805	-	9 453 307
06 Атырауская область	4 521 081	2 258 952	577 840	135 919	4 996 024	-	10 094 945
07 Западно-Казахстанская область	4 367 502	2 182 114	577 592	131 593	4 705 631	-	9 650 725
08 Жамбылская область	4 343 136	2 170 090	535 346	130 292	3 978 774	-	8 857 256
09 Карагандинская область	4 619 672	2 307 982	606 935	139 192	4 115 011	-	9 341 618
10 Костанайская область	4 590 575	2 293 668	606 599	138 317	4 440 963	-	9 638 137
11 Кызылординская область	4 244 833	2 120 828	556 527	127 653	4 224 438	-	9 025 798
12 Мангистауская область	5 733 520	2 864 914	623 256	171 996	4 446 557	-	10 803 333
13 Туркестанская область	4 152 516	2 075 066	528 740	124 576	3 926 826	-	8 608 082
14 Павлодарская область	4 721 183	2 358 781	611 816	142 246	4 253 991	-	9 586 990
15 Северо-Казахстанская область	4 730 322	2 363 348	613 009	142 516	4 411 761	-	9 755 092
16 Восточно-Казахстанская область	5 029 544	2 512 884	633 781	151 538	4 466 053	-	10 129 378
17 город Шымкент	4 452 856	2 224 920	547 885	133 587	3 945 986	-	8 946 727
18 область Абай	4 725 106	2 360 916	614 288	142 395	4 371 396	-	9 710 790
19 область Жетісу	4 572 667	2 284 695	582 843	137 476	4 275 793	-	9 431 303
20 область Ұлытау	4 787 918	2 392 233	614 260	144 264	4 977 380	-	10 379 558

Таблица 8721-0102-0102.1 - Основные материальные ресурсы, неучтенные в норме

Код ресурса	Наименование материала	Единица измерения	Норма расхода на измеритель
1	2	3	4
231-201-0101	Плитка из гранита облицовочная ГОСТ 9480-2012 пиленая, полированная, толщина 20 мм	м2	18,97

Таблица 8721-0102-0103 - Входная группа с пандусом, тип ВГ-3



Описание:

Входная группа с пандусом железобетонная; крыльцо S=19,4 м²; пандус S=8 м²; 3 ступени; напольное покрытие из керамической плитки; боковые стенки крыльца и пандуса ж/бетонные, облицованы гранитом; ограждение металлическое с поручнями; кровля козырька плоская двухслойная из наплавляемых битумно-полимерных материалов

Состав работ:

1. Устройство с уплотнением трамбовками подстилающего слоя. 2. Устройство бетонных фундаментов крыльца, пандуса. 3. Армирование подстилающих слоев и набетонок. 4. Устройство с приготовлением раствора в построечных условиях покрытия. 5. Облицовка стен полированными гранитными плитами. 6. Облицовка гранитом полированной стены и колонны. 7. Установка ограждения. 8. Устройство бетонной подготовки. 9. Устройство фундаментных балок. 10. Каркасы арматурные пространственные. Изготовление в построечных условиях из арматуры. 11. Устройство железобетонных колонн в деревянной опалубке. 12. Устройство перекрытия безбалочные. 13. Изготовление сетки плоской в построечных условиях из арматуры. 14. Изготовление каркасов пространственных в построечных условиях из арматуры. 15. Пояса в опалубке. Устройство. 16. Изготовление каркасов арматурных пространственных в построечных условиях. 17. Устройство кровли. 18. Устройство стяжки. 19. Армирование. 20. Устройство пароизоляции. 21. Устройство краевой планки. 22. Устройство покрытия. 23. Монтаж конструкции из полосовой и тонколистовой стали. 24. Устройство желобов.

Измеритель: шт.

Регионы	Затраты на труд рабочих	Оплата труда рабочих (в составе затрат на труд рабочих)	Машины и механизмы	Оплата труда машинистов (в составе машин и механизмов)	Материалы, изделия и конструкции	Оборудование	Показатель стоимости (сумма гр.2,4,6,7)
1	2	3	4	5	6	7	8
01 город Астана	4 657 503	2 328 243	612 907	141 719	3 687 136	-	8 957 546
02 город Алматы	4 247 605	2 123 359	558 175	128 673	3 604 099	-	8 409 879
03 Акмолинская область	4 123 891	2 061 418	578 787	125 460	3 771 198	-	8 473 876
04 Актюбинская область	3 771 633	1 885 352	548 765	114 781	3 877 025	-	8 197 423
05 Алматинская область	4 065 570	2 032 304	546 476	123 154	3 711 430	-	8 323 476
06 Атырауская область	3 919 006	1 959 089	538 405	118 703	4 390 939	-	8 848 350
07 Западно-Казахстанская область	3 784 140	1 891 612	540 154	115 146	4 161 403	-	8 485 697
08 Жамбылская область	3 766 354	1 882 856	495 694	113 566	3 555 272	-	7 817 320
09 Карагандинская область	4 002 677	2 000 768	567 994	121 786	3 638 469	-	8 209 140
10 Костанайская область	3 977 441	1 988 342	567 937	121 021	3 962 114	-	8 507 492

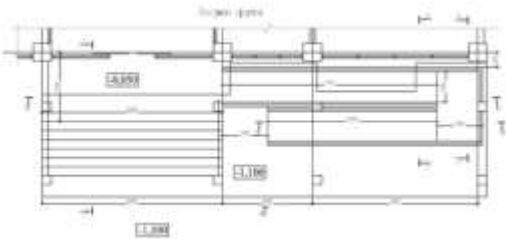
Окончание таблицы 8721-0102-0103

1	2	3	4	5	6	7	8
11 Кызылординская область	3 679 508	1 839 299	519 112	111 485	3 771 144	-	7 969 764
12 Мангистауская область	4 972 111	2 485 728	572 132	149 917	3 967 014	-	9 511 257
13 Туркестанская область	3 601 177	1 800 469	490 986	108 585	3 510 832	-	7 602 995
14 Павлодарская область	4 090 567	2 044 768	571 913	124 459	3 774 051	-	8 436 531
15 Северо-Казахстанская область	4 098 561	2 048 762	572 965	124 696	3 915 322	-	8 586 848
16 Восточно-Казахстанская область	4 357 886	2 178 405	591 527	132 589	3 992 220	-	8 941 633
17 город Шымкент	3 861 524	1 930 441	507 662	116 439	3 523 123	-	7 892 309
18 область Абай	4 093 952	2 046 601	574 478	124 590	3 924 812	-	8 593 242
19 область Жетісу	3 963 598	1 981 421	543 088	120 065	3 754 431	-	8 261 117
20 область Ұлытау	4 148 446	2 073 811	573 703	126 225	4 340 047	-	9 062 196

Таблица 8721-0102-0103.1 - Основные материальные ресурсы, неучтенные в норме

Код ресурса	Наименование материала	Единица измерения	Норма расхода на измеритель
1	2	3	4
231-201-0101	Плитка из гранита облицовочная ГОСТ 9480-2012 пиленая, полированная, толщина 20 мм	м2	18,8

Таблица 8721-0102-0104 - Входная группа с пандусом, тип ВГ-4



Описание:

Входная группа с пандусом железобетонная; крыльцо S=29,4 м2; пандус S=21,6 м2; 7 ступеней; напольное покрытие из керамической плитки; боковые стенки крыльца и пандуса ж/бетонные, облицованы гранитом; ограждение металлическое с поручнями; кровля козырька плоская двухслойная из наплавливаемых битумно-полимерных материалов

Состав работ:

1. Устройство с уплотнением трамбовками подстилающего слоя. 2. Устройство бетонных фундаментов крыльца, пандуса. 3. Армирование подстилающих слоев и набетонок. 4. Устройство с приготовлением раствора в построечных условиях покрытия. 5. Облицовка стен полированными гранитными плитами. 6. Облицовка гранитом полированной стены и колонны. 7. Установка ограждения. 8. Устройство бетонной подготовки. 9. Устройство фундаментных балок. 10. Каркасы арматурные пространственные. Изготовление в построечных условиях. 11. Устройство железобетонных колонн в деревянной опалубке. 12. Устройство перекрытия безбалочные. 13. Изготовление сетки плоской в построечных условиях из арматуры. 14. Изготовление каркасов пространственных в построечных условиях из арматуры. 15. Пояса в опалубке. Устройство. 16. Изготовление каркасов арматурных пространственных в построечных условиях. 17. Устройство кровли. 18. Устройство стяжки. 19. Армирование. 20. Устройство пароизоляции. 21. Устройство краевой планки. 22. Устройство покрытия. 23. Монтаж конструкции из полосовой и тонколистовой стали. 24. Устройство желобов.

Измеритель: шт.

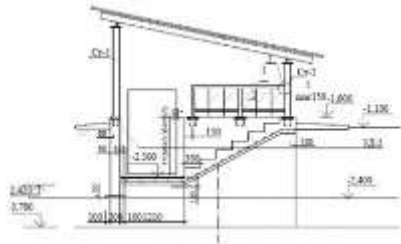
Регионы	Затраты на труд рабочих	Оплата труда рабочих (в составе затрат на труд рабочих)	Машины и механизмы	Оплата труда машинистов (в составе машин и механизмов)	Материалы, изделия и конструкции	Оборудование	Показатель стоимости (сумма гр.2,4,6,7)
1	2	3	4	5	6	7	8
01 город Астана	6 063 352	3 030 317	749 435	185 024	4 593 043	-	11 405 830
02 город Алматы	5 530 215	2 763 883	684 799	168 372	4 446 407	-	10 661 421
03 Акмолинская область	5 368 638	2 682 992	704 736	163 796	4 698 157	-	10 771 531
04 Актюбинская область	4 910 062	2 453 840	666 843	149 844	4 801 924	-	10 378 829
05 Алматинская область	5 293 158	2 645 363	669 505	161 152	4 596 655	-	10 559 318
06 Атырауская область	5 102 450	2 550 117	658 556	155 327	5 427 737	-	11 188 743
07 Западно-Казахстанская область	4 926 318	2 461 976	658 132	150 319	5 144 800	-	10 729 250
08 Жамбылская область	4 904 358	2 451 169	610 606	148 964	4 418 068	-	9 933 032
09 Карагандинская область	5 210 757	2 604 022	691 383	159 001	4 538 691	-	10 440 831
10 Костанайская область	5 178 016	2 587 915	690 939	158 002	4 890 588	-	10 759 543
11 Кызылординская область	4 790 588	2 394 153	634 373	145 881	4 668 094	-	10 093 055
12 Мангистауская область	6 474 309	3 235 964	711 165	196 644	4 894 015	-	12 079 489
13 Туркестанская область	4 689 076	2 343 835	602 791	142 429	4 361 430	-	9 653 297
14 Павлодарская область	5 325 323	2 661 347	697 051	162 490	4 682 052	-	10 704 426
15 Северо-Казахстанская область	5 335 624	2 666 494	698 415	162 798	4 840 161	-	10 874 200
16 Восточно-Казахстанская область	5 673 115	2 835 217	722 035	173 104	4 919 352	-	11 314 502
17 город Шымкент	5 028 207	2 513 091	624 677	152 732	4 379 984	-	10 032 868

Окончание таблицы 8721-0102-0104

1	2	3	4	5	6	7	8
18 область Абай	5 329 816	2 663 780	699 768	162 661	4 826 818	-	10 856 402
19 область Жетісу	5 160 541	2 579 141	664 191	157 107	4 724 565	-	10 549 297
20 область Ұлытау	5 400 538	2 699 079	699 931	164 794	5 390 567	-	11 491 036

Таблица 8721-0102-0104.1 - Основные материальные ресурсы, неучтенные в норме

Код ресурса	Наименование материала	Единица измерения	Норма расхода на измеритель
1	2	3	4
231-201-0101	Плитка из гранита облицовочная ГОСТ 9480-2012 пиленая, полированная, толщина 20 мм	м2	22,5

Группа 3 Входы в подвал**Подгруппа 8721-0103-01 - Входы в подвал****Таблица 8721-0103-0101 - Вход в подвал, тип ВхП-1**Описание:

Вход в подвал S=3,10 м2; высота = 1,07 м; пол из плит монолитных ж/бетонных плоских с железнением; стены бетонные; деревянная обрешетка, деревянные стропила 50x150(h); ограждение металлическое без поручня; лестница монолитная ж/бетонная; навес из металлочерепицы по деревянным стропилам и деревянной обрешетке

Состав работ:

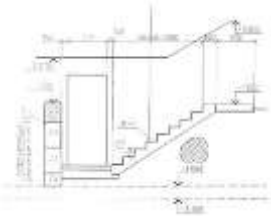
1. Устройство ГПС под фундаменты. 2. Устройство уплотняемых трамбовками подстилающих слоев гравийных. 3. Устройство уплотняемых трамбовками подстилающих слоев песчаных. 4. Устройство фундаментных плит железобетонных плоских. 5. Железнение поверхности. 6. Устройство бетонных стен. 7. Устройство ж/бетонных лестниц. 8. Укладка стальных труб. 9. Установка металлических

ограждений. 10. Установка закладных деталей. 11. Масляная окраска лестницы. 12. Сборка конструкций решетчатых. 13. Стойки опорные для пролетов. Монтаж. 14. Монтаж ферм стропильных и подстропильных пролетов. 15. Установка стропил. 16. Огнезащита древесины в конструкции 17. Устройство кровельного покрытия без слуховых окон металлочерепицей по деревянной обрешетке с ее устройством. 18. Обрешетка под кровлю, покрытия и настилы по фермам. Огнезащита обработанной поверхности. 19. Окраска конструкций навеса.

Измеритель: шт.

Регионы	Затраты на труд рабочих	Оплата труда рабочих (в составе затрат на труд рабочих)	Машины и механизмы	Оплата труда машинистов (в составе машин и механизмов)	Материалы, изделия и конструкции	Оборудование	Показатель стоимости (сумма гр.2,4,6,7)
1	2	3	4	5	6	7	8
01 город Астана	670 769	327 258	99 422	24 147	433 489	-	1 203 680
02 город Алматы	607 289	296 307	90 356	21 852	426 979	-	1 124 624
03 Акмолинская область	593 855	289 722	93 617	21 377	439 529	-	1 127 001
04 Актюбинская область	543 315	265 074	88 795	19 559	439 535	-	1 071 645
05 Алматинская область	581 200	283 571	88 370	20 916	433 723	-	1 103 293
06 Атырауская область	560 254	273 331	87 023	20 160	493 669	-	1 140 946
07 Западно-Казахстанская область	545 100	265 921	87 172	19 621	452 676	-	1 084 948
08 Жамбылская область	534 288	260 677	80 175	19 219	410 682	-	1 025 145
09 Карагандинская область	576 534	281 269	91 736	20 751	423 645	-	1 091 915
10 Костанайская область	572 759	279 456	91 749	20 621	451 955	-	1 116 463
11 Кызылординская область	526 104	256 677	83 681	18 934	433 895	-	1 043 680
12 Мангистауская область	705 534	344 197	93 091	25 371	444 353	-	1 242 978
13 Туркестанская область	510 992	249 291	79 469	18 376	412 471	-	1 002 932
14 Павлодарская область	589 036	287 389	92 368	21 206	437 223	-	1 118 627
15 Северо-Казахстанская область	590 250	287 994	92 539	21 246	446 057	-	1 128 846
16 Восточно-Казахстанская область	627 628	306 207	95 757	22 592	443 543	-	1 166 928
17 город Шымкент	547 760	267 263	82 301	19 705	415 611	-	1 045 672
18 область Абай	589 560	287 655	92 851	21 229	441 002	-	1 123 413
19 область Жетісу	566 656	276 491	87 848	20 390	438 746	-	1 093 250
20 область Ұлытау	597 493	291 530	92 641	21 507	495 074	-	1 185 208

Таблица 8721-0103-0102 - Вход в подвал, тип ВхП-2



Описание:

Вход в подвал S=3,94 м2; высота = 1,47 м; пол бетонный; стены из бетонных блоков; лестницы из отдельных ступеней гладкие с лицевыми бетонными поверхностями, не требующими дополнительной отделки; кровля из листовой стали по настилу из досок

Состав работ:

1. Установка сборных конструкций стен подвалов. 2. Изоляция. 3. Устройство лестницы. 4. Установка древесины в конструкции. 5. Устройство по фермам покрытия. 6. Устройство скатов. 7. Колонны одноэтажных и многоэтажных зданий и крановых эстакад до 25 м. Монтаж конструкций. 8. Связи и распорки из одиночных и парковых уголков, гнутосварные профили для пролетов до 24 м. Монтаж конструкций. 9. Устройство покрытия. 10. Кладка наружных стен. 11. Устройство с уплотнением трамбовками подстилающего слоя. 12. Укладка стальных труб с гидравлическим испытанием. 13. Слои подстилающие гравийные. Устройство с уплотнением трамбовками 14. Огрунтовка. 15. Окраска металлических поверхностей

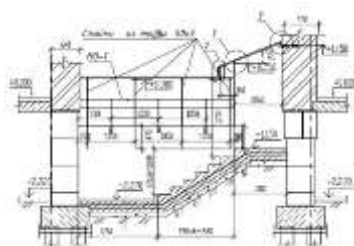
Измеритель: шт.

Регионы	Затраты на труд рабочих	Оплата труда рабочих (в составе затрат на труд рабочих)	Машины и механизмы	Оплата труда машинистов (в составе машин и механизмов)	Материалы, изделия и конструкции	Оборудование	Показатель стоимости (сумма гр.2,4,6,7)
1	2	3	4	5	6	7	8
01 город Астана	310 471	154 937	60 894	18 378	425 503	-	796 868
02 город Алматы	281 305	140 383	55 676	16 642	419 455	-	756 436
03 Акмолинская область	274 852	137 174	56 407	16 270	448 276	-	779 535
04 Актюбинская область	251 470	125 497	52 920	14 884	358 824	-	663 214
05 Алматинская область	269 204	134 347	54 164	15 928	423 547	-	746 915

Окончание таблицы 8721-0103-0102

1	2	3	4	5	6	7	8
06 Атырауская область	259 526	129 524	52 962	15 354	505 208	-	817 696
07 Западно-Казахстанская область	252 261	125 891	52 860	14 932	424 535	-	729 656
08 Жамбылская область	247 703	123 626	49 674	14 647	312 955	-	610 332
09 Карагандинская область	266 786	133 143	55 318	15 792	367 077	-	689 181
10 Костанайская область	265 130	132 311	55 153	15 693	387 905	-	708 188
11 Кызылординская область	243 698	121 615	50 904	14 419	411 977	-	706 579
12 Мангистауская область	327 037	163 216	59 650	19 335	401 869	-	788 556
13 Туркестанская область	236 886	118 220	48 399	14 004	346 517	-	631 802
14 Павлодарская область	272 601	136 047	56 049	16 139	349 363	-	678 013
15 Северо-Казахстанская область	273 174	136 332	56 168	16 171	418 131	-	747 473
16 Восточно-Казахстанская область	290 455	144 959	58 335	17 193	479 335	-	828 125
17 город Шымкент	253 942	126 735	50 557	15 017	386 712	-	691 211
18 область Абай	272 916	136 201	56 121	16 155	386 388	-	715 425
19 область Жетісу	262 496	131 003	53 367	15 529	386 485	-	702 348
20 область Ұлытау	276 525	137 993	56 505	16 369	415 567	-	748 597

Таблица 8721-0103-0103 - Вход в подвал, тип ВхП-3

Описание:

Вход в подвал S=5,55 м2; высота = 1,27 м; стены из монолитного ж/бетона; пол бетонный; кровля из оцинкованной стали по настилу из досок

Состав работ:

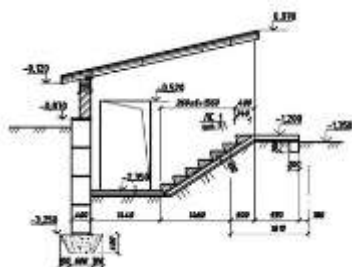
1. Грунт. Уплотнение щебнем. 2. Устройство с уплотнением трамбовками. 3. Устройство стен подвалов и подпорных стен

железобетонных.4. Пояса в опалубке. Устройство (ступени). 5. Железнение. 6. Устройство с уплотнением трамбовками (отсыпка трубы).7. Гидроизоляция. 8. Устройство каркаса конструкций навеса. 9. Поверхности металлические, оштукатурка грунтовыми. 10. Окраска поверхностей металлических оштукатуренных. 11. Обрешетка под кровлю, покрытия и настилы по фермам. Огнезащита.12. Устройство покрытий мелких из листовой оцинкованной стали. 13. Герметизация стеновых панелей. 14. Оштукатуривание стен по сетке без устройства каркаса улучшенное. 15. Устройство каркаса стен при оштукатуривании.

Измеритель: шт.

Регионы	Затраты на труд рабочих	Оплата труда рабочих (в составе затрат на труд рабочих)	Машины и механизмы	Оплата труда машинистов (в составе машин и механизмов)	Материалы, изделия и конструкции	Оборудование	Показатель стоимости (сумма гр.2,4,6,7)
1	2	3	4	5	6	7	8
01 город Астана	364 741	182 328	29 010	7 160	292 126	-	685 877
02 город Алматы	332 143	166 036	26 371	6 503	286 803	-	645 317
03 Акмолинская область	322 889	161 418	27 302	6 338	291 870	-	642 061
04 Актюбинская область	295 359	147 656	25 955	5 799	299 908	-	621 222
05 Алматинская область	317 849	158 890	25 780	6 225	292 351	-	635 980
06 Атырауская область	306 415	153 193	25 411	5 999	348 317	-	680 143
07 Западно-Казахстанская область	296 278	148 113	25 248	5 817	321 849	-	643 375
08 Жамбылская область	294 001	146 984	23 446	5 742	281 481	-	598 928
09 Карагандинская область	313 441	156 684	26 678	6 153	288 948	-	629 067
10 Костанайская область	311 461	155 686	26 715	6 114	298 837	-	637 013
11 Кызылординская область	287 694	143 824	24 324	5 635	298 631	-	610 649
12 Мангистауская область	388 165	194 053	27 280	7 580	303 561	-	719 006
13 Туркестанская область	281 148	140 561	23 374	5 490	280 923	-	585 445
14 Павлодарская область	320 280	160 099	26 817	6 288	291 389	-	638 486
15 Северо-Казахстанская область	320 954	160 444	26 873	6 299	301 634	-	649 461
16 Восточно-Казахстанская область	341 243	170 586	27 881	6 699	302 393	-	671 517
17 город Шымкент	301 431	150 686	24 221	5 888	281 410	-	607 062
18 область Абай	320 608	160 276	27 019	6 294	296 769	-	644 396
19 область Жетісу	309 930	154 942	25 700	6 068	295 634	-	631 264
20 область Ұлытау	324 840	162 387	26 851	6 377	340 192	-	691 883

Таблица 8721-0103-0104 - Вход в подвал, тип ВхП-4

Описание:

Вход в подвал S=5,28 м²; высота = 1,15 м; пол бетонный; стены из бетонных блоков; лестница монолитная из монолитного бетона из отдельных ступеней с лицевыми бетонными поверхностями, не требующими дополнительной отделки; кровля из листовой оцинкованной стали по настилу из досок

Состав работ:

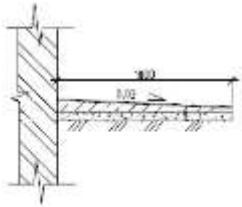
1. Устройство с уплотнением трамбовками подстилающего слоя. 2. Установка сборных конструкций. 3. Устройство монолитных заделок в фундаментах. 4. Устройство входных монолитных лестниц. 5. Устройство по готовому основанию ступеней. 6. Поверхности бетонные. Защита трещиностойкими покрытиями лаком. 7. Устройство горизонтальной гидроизоляции. 8. Устройство стяжки. 9. Кладка стен наружных из керамического утолщенного кирпича. 10. Установка древесины в конструкции. 11. Устройство лобовой доски стен, фронтовой (за вычетом проемов) и развернутой поверхности карнизов. 12. Устройство по фермам покрытия. 13. Обрешетка под кровлю, покрытия и настилы по фермам. Огнезащита обработанной поверхности. 14. Устройство покрытия. 15. Окраска лобовой доски.

Измеритель: шт.

Регионы	Затраты на труд рабочих	Оплата труда рабочих (в составе затрат на труд рабочих)	Машины и механизмы	Оплата труда машинистов (в составе машин и механизмов)	Материалы, изделия и конструкции	Оборудование	Показатель стоимости (сумма гр.2,4,6,7)
1	2	3	4	5	6	7	8
01 город Астана	284 439	142 010	75 895	22 827	436 629	-	796 963
02 город Алматы	257 915	128 765	69 471	20 699	416 359	-	743 745

Окончание таблицы 8721-0103-0104

1	2	3	4	5	6	7	8
03 Акмолинская область	251 811	125 728	70 322	20 208	456 845	-	778 978
04 Актюбинская область	230 366	115 016	65 979	18 486	346 531	-	642 876
05 Алматинская область	246 834	123 235	67 590	19 811	424 873	-	739 297
06 Атырауская область	237 960	118 807	66 097	19 097	544 939	-	848 996
07 Западно-Казахстанская область	231 093	115 378	65 896	18 546	436 391	-	733 380
08 Жамбылская область	227 297	113 490	62 055	18 245	272 919	-	562 271
09 Карагандинская область	244 426	122 037	68 967	19 615	338 875	-	652 268
10 Костанайская область	242 899	121 274	68 763	19 492	390 517	-	702 179
11 Кызылординская область	223 412	111 550	63 534	17 934	409 894	-	696 840
12 Мангистауская область	300 090	149 831	74 482	24 084	395 378	-	769 950
13 Туркестанская область	217 355	108 527	60 473	17 444	301 746	-	579 574
14 Павлодарская область	249 759	124 701	69 873	20 046	326 109	-	645 741
15 Северо-Казахстанская область	250 269	124 956	70 024	20 086	428 341	-	748 634
16 Восточно-Казахстанская область	266 112	132 864	72 716	21 355	498 588	-	837 416
17 город Шымкент	233 024	116 349	63 161	18 706	364 580	-	660 765
18 область Абай	250 034	124 835	69 965	20 066	372 170	-	692 169
19 область Жетісу	240 693	120 170	66 601	19 315	369 486	-	676 780
20 область Ұлытау	253 343	126 482	70 439	20 331	440 922	-	764 704

Подраздел 2 Отмостки**Группа 1 Отмостка бетонная****Подгруппа 8721-0201-01 - Отмостка бетонная на гравийном основании****Таблица 8721-0201-0101 - из бетона класса В 7,5**

Описание:

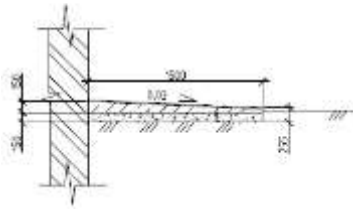
Отмостка бетонная из тяжелого бетона класса В 7,5 на гравийном основании из гравия М1000, фр. 20-40мм толщиной 150 мм по уплотненному послойно грунту.

Состав работ:

1. Устройство основания под фундаменты гравийное 2. Устройство плит фундаментных бетонных плоских.

Измеритель: м2

Регионы	Затраты на труд рабочих	Оплата труда рабочих (в составе затрат на труд рабочих)	Машины и механизмы	Оплата труда машинистов (в составе машин и механизмов)	Материалы, изделия и конструкции	Оборудование	Показатель стоимости (сумма гр.2,4,6,7)
1	2	3	4	5	6	7	8
01 город Астана	4 703	2 341	3 246	794	15 607	-	23 556
02 город Алматы	4 255	2 118	2 949	718	13 970	-	21 174
03 Акмолинская область	4 163	2 073	3 054	703	16 906	-	24 123
04 Актюбинская область	3 809	1 896	2 888	643	17 274	-	23 971
05 Алматинская область	4 071	2 027	2 884	687	16 264	-	23 219
06 Атырауская область	3 925	1 954	2 837	662	26 349	-	33 111
07 Западно-Казахстанская область	3 821	1 902	2 853	645	20 657	-	27 331
08 Жамбылская область	3 740	1 862	2 611	631	11 289	-	17 640
09 Карагандинская область	4 042	2 012	2 997	682	14 882	-	21 921
10 Костанайская область	4 016	1 999	2 995	678	17 651	-	24 662
11 Кызылординская область	3 685	1 835	2 735	622	14 312	-	20 732
12 Мангистауская область	4 937	2 458	3 037	833	17 885	-	25 859
13 Туркестанская область	3 577	1 781	2 576	603	11 848	-	18 001
14 Павлодарская область	4 130	2 056	3 022	697	15 757	-	22 909
15 Северо-Казахстанская область	4 139	2 060	3 027	698	18 030	-	25 196
16 Восточно-Казахстанская область	4 400	2 190	3 129	742	18 565	-	26 094
17 город Шымкент	3 835	1 909	2 669	647	12 078	-	18 582
18 область Абай	4 133	2 058	3 033	698	16 615	-	23 781
19 область Жетісу	3 970	1 976	2 861	670	16 011	-	22 842
20 область Ұлытау	4 189	2 085	3 035	707	27 313	-	34 537

Подгруппа 8721-0201-02 - Отмостка бетонная по щебеночному подстилающему слою**Таблица 8721-0201-0201 - из бетона класса В15****Описание:**

Отмостка бетонная из тяжелого бетона класса В15 толщиной 150 мм по щебеночному подстилающему слою из щебня марки М1000, фр. 40-70 толщиной 150 мм.

Состав работ:

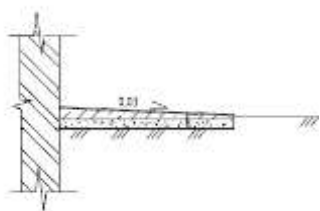
1. Устройство щебеночных подстилающих слоев с уплотнением трамбовками подстилающего слоя. 2. Устройство бетонных подстилающих слоев с уплотнением трамбовками.

Измеритель: м2

Регионы	Затраты на труд рабочих	Оплата труда рабочих (в составе затрат на труд рабочих)	Машины и механизмы	Оплата труда машинистов (в составе машин и механизмов)	Материалы, изделия и конструкции	Оборудование	Показатель стоимости (сумма гр.2,4,6,7)
1	2	3	4	5	6	7	8
01 город Астана	5 259	2 643	866	274	5 612	-	11 737
02 город Алматы	4 842	2 433	808	253	5 107	-	10 757
03 Акмолинская область	4 657	2 340	799	243	5 671	-	11 127
04 Актюбинская область	4 259	2 140	749	222	5 917	-	10 925
05 Алматинская область	4 633	2 328	785	242	5 180	-	10 598

Окончание таблицы 8721-0201-0201

1	2	3	4	5	6	7	8
06 Атырауская область	4 468	2 245	766	233	9 373	-	14 607
07 Западно-Казахстанская область	4 271	2 146	750	223	8 408	-	13 429
08 Жамбылская область	4 337	2 179	737	226	4 491	-	9 565
09 Карагандинская область	4 519	2 271	784	236	5 272	-	10 575
10 Костанайская область	4 493	2 258	781	234	6 200	-	11 474
11 Кызылординская область	4 194	2 108	736	219	6 078	-	11 008
12 Мангистауская область	5 725	2 877	891	298	6 160	-	12 776
13 Туркестанская область	4 145	2 083	716	216	4 923	-	9 784
14 Павлодарская область	4 620	2 321	795	241	5 556	-	10 971
15 Северо-Казахстанская область	4 629	2 326	797	241	6 662	-	12 088
16 Восточно-Казахстанская область	4 920	2 473	829	257	7 084	-	12 833
17 город Шымкент	4 446	2 234	750	232	5 374	-	10 570
18 область Абай	4 624	2 324	796	241	6 175	-	11 595
19 область Жетісу	4 519	2 270	772	236	5 689	-	10 980
20 область Ұлытау	4 685	2 354	802	244	8 992	-	14 479

Группа 2 Отмостка асфальтобетонная**Подгруппа 8721-0202-01 - Отмостка асфальтобетонная по бетонному подстилающему слою****Таблица 8721-0202-0101 - из мелкозернистой асфальтобетонной смеси толщиной 3 см**Описание:

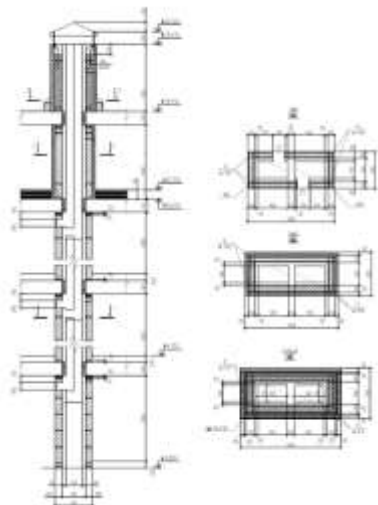
Отмостка асфальтобетонная из смесей асфальтобетонных горячих плотных мелкозернистых, типа Б, марки II по бетонному подстилающему слою из тяжелого бетона класса В7,5.

Состав работ:

1. Устройство бетонных подстилающих слоев с уплотнением трамбовками толщ. 150 мм. 2. Покрытия асфальтобетонные однослойные из литой мелкозернистой асфальтобетонной смеси толщиной 3 см.

Измеритель: м2

Регионы	Затраты на труд рабочих	Оплата труда рабочих (в составе затрат на труд рабочих)	Машины и механизмы	Оплата труда машинистов (в составе машин и механизмов)	Материалы, изделия и конструкции	Оборудование	Показатель стоимости (сумма гр.2,4,6,7)
1	2	3	4	5	6	7	8
01 город Астана	3 773	1 883	12	3	6 055	-	9 840
02 город Алматы	3 458	1 726	11	2	5 487	-	8 956
03 Акмолинская область	3 341	1 668	11	2	6 424	-	9 776
04 Актюбинская область	3 056	1 525	11	2	6 357	-	9 424
05 Алматинская область	3 309	1 652	11	2	5 897	-	9 217
06 Атырауская область	3 191	1 593	10	2	9 270	-	12 471
07 Западно-Казахстанская область	3 065	1 530	10	2	7 417	-	10 492
08 Жамбылская область	3 083	1 539	10	2	4 891	-	7 984
09 Карагандинская область	3 242	1 618	11	2	5 948	-	9 201
10 Костанайская область	3 223	1 609	11	2	6 552	-	9 786
11 Кызылординская область	2 995	1 495	10	2	5 988	-	8 993
12 Мангистауская область	4 070	2 032	11	3	6 032	-	10 113
13 Туркестанская область	2 947	1 471	10	2	4 965	-	7 922
14 Павлодарская область	3 314	1 654	11	2	6 308	-	9 633
15 Северо-Казахстанская область	3 321	1 658	11	2	6 689	-	10 021
16 Восточно-Казахстанская область	3 530	1 762	12	3	7 135	-	10 677
17 город Шымкент	3 160	1 578	10	2	5 287	-	8 457
18 область Абай	3 317	1 656	11	2	6 719	-	10 047
19 область Жетісу	3 227	1 611	11	2	6 178	-	9 416
20 область Ұлытау	3 361	1 678	11	2	8 882	-	12 254

Подраздел 3 Вентиляционные шахты**Группа 1 Вентиляционные шахты из газоблоков****Подгруппа 8721-0301-01 - Вентиляционная шахта из газоблоков с воздуховодом из оцинкованной стали****Таблица 8721-0301-0102 - размером 1 500 x 750 x 25 250 (h)****Описание:**

Вентшахты из газобетонных блоков толщиной 100мм, выше крыши выполнены из кирпича М100 на растворе М50. В стенах из газобетонных блоков через каждые 600 мм по высоте и по всей длине проложена сетка, а в стенах из кирпичной кладки - через каждые 675 мм. По верху кладки выполнен монолитный пояс, связанный с нижележащей кладкой арматурными выпусками. Воздуховоды систем вентиляции предусмотрена из тонколистовой стали.

Состав работ:

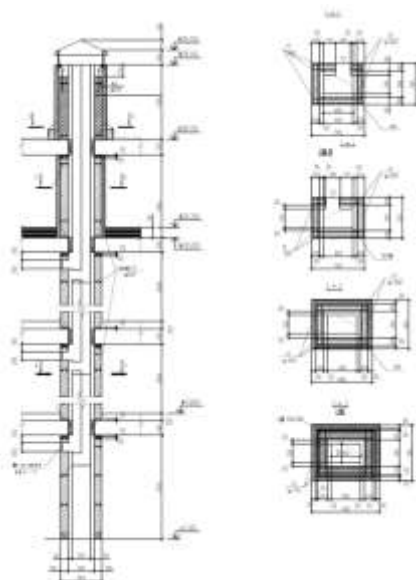
1. Монтаж кожухов цилиндрических печей и сушил из листовой стали. 2. Кладка стен из легкобетонных камней без облицовки при высоте этажа до 4 м. 3. Кладка перегородок неармированных толщиной в 1/2 кирпича при высоте этажа до 4 м. 4. Оштукатуривание стен по сетке без устройства каркаса улучшенное. 5. Армирование кладки. 6. Установка болтов анкерных на поддерживающие конструкции при бетонировании. 7. Устройство колпаков над шахтами в два канала. 8. Электродуговая сварка при монтаже частей опорных каркасов. 9.

Окраска эмалями ПФ-115 поверхностей металлических. 10. Устройство пояса в опалубке. 11. Изготовление каркасов пространственных из арматуры диаметром до 25 мм. 12. Изоляция изделиями из волокнистых и зернистых материалов на битуме поверхностей стен.

Измеритель: шт.

Регионы	Затраты на труд рабочих	Оплата труда рабочих (в составе затрат на труд рабочих)	Машины и механизмы	Оплата труда машинистов (в составе машин и механизмов)	Материалы, изделия и конструкции	Оборудование	Показатель стоимости (сумма гр.2,4,6,7)
1	2	3	4	5	6	7	8
01 город Астана	499 473	249 371	90 575	19 433	608 421	-	1 198 469
02 город Алматы	452 368	225 870	81 062	17 583	598 239	-	1 131 669
03 Акмолинская область	442 178	220 767	86 173	17 203	626 637	-	1 154 988
04 Актюбинская область	404 556	201 993	83 329	15 742	631 835	-	1 119 720
05 Алматинская область	432 984	216 175	79 463	16 830	602 607	-	1 115 054
06 Атырауская область	417 325	208 367	79 080	16 221	710 601	-	1 207 006
07 Западно-Казахстанская область	405 829	202 626	77 447	15 791	634 667	-	1 117 943
08 Жамбылская область	398 195	198 806	71 439	15 462	583 712	-	1 053 346
09 Карагандинская область	429 271	214 323	83 272	16 701	602 511	-	1 115 054
10 Костанайская область	426 537	212 954	84 008	16 596	634 037	-	1 144 582
11 Кызылординская область	391 924	195 676	74 486	15 235	613 311	-	1 079 721
12 Мангистауская область	525 720	262 475	81 327	20 411	653 445	-	1 260 492
13 Туркестанская область	380 744	190 107	73 755	14 783	581 415	-	1 035 914
14 Павлодарская область	438 643	218 996	82 836	17 067	628 297	-	1 149 776
15 Северо-Казахстанская область	439 512	219 434	83 062	17 098	636 518	-	1 159 092
16 Восточно-Казахстанская область	467 375	233 327	86 706	18 182	643 180	-	1 197 261
17 город Шымкент	408 260	203 831	76 020	15 853	559 613	-	1 043 893
18 область Абай	439 046	219 218	84 370	17 085	630 695	-	1 154 111
19 область Жетісу	422 143	210 764	80 628	16 407	607 795	-	1 110 566
20 область Ұлытау	444 908	222 129	82 079	17 308	612 628	-	1 139 615

Таблица 8721-0301-0103 - размером 900 x 750 x 25 250 (h)

Описание:

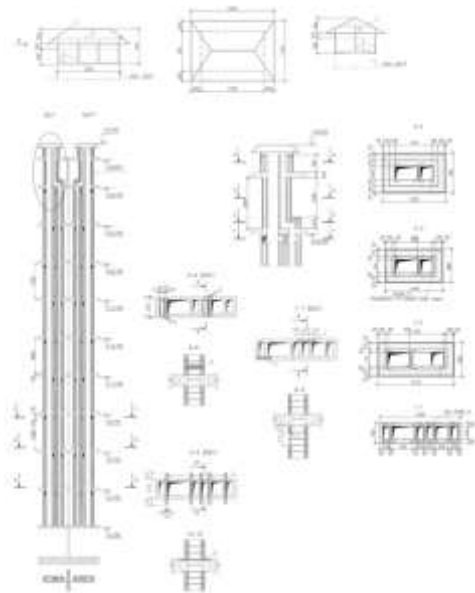
Вентшахты из газобетонных блоков толщиной 100мм, выше крыши выполнены из кирпича М100 на растворе М50. В стенах из газобетонных блоков через каждые 600 мм по высоте и по всей длине проложена сетка, а в стенах из кирпичной кладки - через каждые 675 мм. По верху кладки выполнен монолитный пояс, связанный с нижележащей кладкой арматурными выпусками. Воздуховоды систем вентиляции предусмотрена из тонколистовой стали.

Состав работ:

1. Монтаж кожухов цилиндрических печей и сушил из листовой стали. 2. Кладка стен из легкобетонных камней без облицовки при высоте этажа до 4 м. 3. Кладка перегородок неармированных толщиной в 1/2 кирпича при высоте этажа до 4 м. 4. Оштукатуривание стен по сетке без устройства каркаса улучшенное. 5. Армирование кладки. 6. Установка болтов анкерных на поддерживающие конструкции при бетонировании. 7. Устройство колпаков над шахтами в два канала. 8. Электродуговая сварка при монтаже частей опорных каркасов. 9. Окраска эмалями ПФ-115 поверхностей металлических. 10. Устройство пояса в опалубке. 11. Изготовление каркасов пространственных из арматуры диаметром до 25 мм. 12. Изоляция изделиями из волокнистых и зернистых материалов на битуме поверхностей стен.

Измеритель: шт.

Регионы	Затраты на труд рабочих	Оплата труда рабочих (в составе затрат на труд рабочих)	Машины и механизмы	Оплата труда машинистов (в составе машин и механизмов)	Материалы, изделия и конструкции	Оборудование	Показатель стоимости (сумма гр.2,4,6,7)
1	2	3	4	5	6	7	8
01 город Астана	435 593	217 394	84 448	18 012	549 727	-	1 069 768
02 город Алматы	394 442	196 872	75 476	16 297	542 294	-	1 012 212
03 Акмолинская область	385 629	192 457	80 395	15 945	566 465	-	1 032 489
04 Актюбинская область	352 815	176 093	77 893	14 590	572 527	-	1 003 235
05 Алматинская область	377 543	188 422	73 994	15 598	546 128	-	997 665
06 Атырауская область	363 884	181 614	73 710	15 034	645 072	-	1 082 666
07 Западно-Казахстанская область	353 927	176 645	71 985	14 636	574 936	-	1 000 848
08 Жамбылская область	347 140	173 249	66 502	14 330	528 994	-	942 636
09 Карагандинская область	374 372	186 842	77 567	15 479	544 892	-	996 831
10 Костанайская область	371 986	185 647	78 323	15 381	573 340	-	1 023 649
11 Кызылординская область	341 742	170 555	69 262	14 120	555 531	-	966 535
12 Мангистауская область	458 314	228 734	75 616	18 916	590 942	-	1 124 872
13 Туркестанская область	331 923	165 668	68 936	13 701	526 768	-	927 627
14 Павлодарская область	382 544	190 916	77 070	15 818	567 891	-	1 027 505
15 Северо-Казахстанская область	383 301	191 296	77 290	15 847	576 945	-	1 037 536
16 Восточно-Казахстанская область	407 603	203 408	80 770	16 852	582 716	-	1 071 089
17 город Шымкент	355 916	177 629	71 033	14 692	506 263	-	933 212
18 область Абай	382 893	191 108	78 605	15 835	571 069	-	1 032 567
19 область Жетісу	368 087	183 704	75 232	15 206	550 105	-	993 424
20 область Ұлытау	388 011	193 647	76 271	16 042	552 462	-	1 016 744

Группа 2 Вентиляционные шахты из кирпича**Подгруппа 8721-0302-01 - Вентиляционная шахта из кирпича силикатного****Таблица 8721-0302-0101 - размером 1 605 x 400 x 30 000(h)****Описание:**

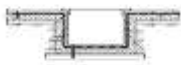
Вентблоки из силикатного кирпича М150 на растворе М 100, выше перекрытий 9-го этажа из керамического кирпича М 100 на растворе М100 с армированием сетками.

Состав работ:

1. Кладка стен прямых и каналов из кирпича. 2. Армирование стен. 3. Оштукатуривание стен внутри зданий цементно-известковым или цементным раствором по камню и бетону простое. 4. Изоляция поверхности стен и колонн изделиями из волокнистых и зернистых материалов на битуме. 5. Окраска поверхности внутри помещений водными составами известковая по кирпичу и бетону. 6. Окраска фасада с люлек по подготовленной поверхности, поливинилацетатная. 7. Установка зонта над оборудованием.

Измеритель: шт.

Регионы	Затраты на труд рабочих	Оплата труда рабочих (в составе затрат на труд рабочих)	Машины и механизмы	Оплата труда машинистов (в составе машин и механизмов)	Материалы, изделия и конструкции	Оборудование	Показатель стоимости (сумма гр.2,4,6,7)
1	2	3	4	5	6	7	8
01 город Астана	10 163 388	5 070 340	1 302 084	289 788	10 110 722	-	21 576 194
02 город Алматы	9 213 820	4 597 132	1 180 180	262 479	7 440 778	-	17 834 778
03 Акмолинская область	8 996 747	4 488 733	1 232 349	256 534	10 141 415	-	20 370 511
04 Актюбинская область	8 231 243	4 106 351	1 168 002	234 730	10 704 096	-	20 103 341
05 Алматинская область	8 818 237	4 399 101	1 156 295	251 239	8 019 827	-	17 994 359
06 Атырауская область	8 502 891	4 241 429	1 140 038	242 144	12 716 166	-	22 359 095
07 Западно-Казахстанская область	8 258 312	4 119 887	1 148 964	235 465	9 908 939	-	19 316 215
08 Жамбылская область	8 121 948	4 051 788	1 040 527	231 070	7 696 828	-	16 859 303
09 Карагандинская область	8 733 491	4 356 943	1 210 011	249 051	9 837 838	-	19 781 340
10 Костанайская область	8 680 061	4 330 165	1 209 965	247 475	11 408 252	-	21 298 278
11 Кызылординская область	7 981 522	3 982 341	1 100 015	227 423	9 014 228	-	18 095 765
12 Мангистауская область	10 720 617	5 348 832	1 195 852	305 028	12 849 046	-	24 765 515
13 Туркестанская область	7 765 046	3 873 870	1 031 764	220 928	7 542 276	-	16 339 086
14 Павлодарская область	8 924 375	4 452 343	1 217 539	254 498	10 857 259	-	20 999 173
15 Северо-Казахстанская область	8 943 596	4 462 018	1 219 163	254 965	10 788 648	-	20 951 407
16 Восточно-Казахстанская область	9 507 099	4 743 331	1 258 154	271 128	11 225 588	-	21 990 841
17 город Шымкент	8 324 053	4 152 916	1 065 870	236 919	7 844 087	-	17 234 010
18 область Абай	8 935 651	4 458 045	1 223 306	254 772	11 130 640	-	21 289 597
19 область Жетісу	8 600 819	4 290 401	1 149 823	244 909	9 119 647	-	18 870 289
20 область Ұлытау	9 054 190	4 516 786	1 220 861	258 103	11 632 237	-	21 907 288

Подраздел 4 Лотки и приямки**Группа 1 Лотки****Подгруппа 8721-0401-01 - Лоток бетонный****Таблица 8721-0401-0101 - Тип 1 (250x500)**

Описание:

Лоток бетонный из тяжелого бетона класса В 7,5 толщиной 50 мм с металлическими решетками на песчано-гравийном основании.

Состав работ:

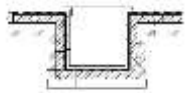
1. Основание под фундаменты из ПГС. 2. Устройство стен и днищ из бетона класса В7,5. 3. Изготовление металлических решеток. 4. Установка металлических решеток.

Измеритель: м

Регионы	Затраты на труд рабочих	Оплата труда рабочих (в составе затрат на труд рабочих)	Машины и механизмы	Оплата труда машинистов (в составе машин и механизмов)	Материалы, изделия и конструкции	Оборудование	Показатель стоимости (сумма гр.2,4,6,7)
1	2	3	4	5	6	7	8
01 город Астана	21 966	10 936	4 302	1 264	18 067	-	44 335
02 город Алматы	19 871	9 893	3 924	1 143	18 169	-	41 964
03 Акмолинская область	19 448	9 681	3 999	1 119	18 078	-	41 525
04 Актюбинская область	17 793	8 858	3 794	1 023	21 530	-	43 117
05 Алматинская область	19 022	9 469	3 820	1 094	18 263	-	41 105
06 Атырауская область	18 334	9 127	3 751	1 055	21 329	-	43 414
07 Западно-Казахстанская область	17 849	8 886	3 700	1 027	21 442	-	42 991
08 Жамбылская область	17 473	8 698	3 516	1 005	18 431	-	39 420
09 Карагандинская область	18 878	9 398	3 898	1 086	18 020	-	40 796
10 Костанайская область	18 759	9 339	3 900	1 079	21 398	-	44 057
11 Кызылординская область	17 219	8 571	3 573	990	19 670	-	40 462
12 Мангистауская область	23 066	11 482	4 191	1 327	21 500	-	48 757
13 Туркестанская область	16 705	8 317	3 485	961	17 736	-	37 926
14 Павлодарская область	19 291	9 604	3 930	1 110	19 038	-	42 259
15 Северо-Казахстанская область	19 327	9 622	3 942	1 112	19 755	-	43 024
16 Восточно-Казахстанская область	20 553	10 232	4 109	1 182	21 014	-	45 676
17 город Шымкент	17 913	8 918	3 632	1 030	17 877	-	39 422

Окончание таблицы 8721-0401-0101

1	2	3	4	5	6	7	8
18 область Абай	19 312	9 614	3 957	1 111	20 934	-	44 203
19 область Жетісу	18 543	9 232	3 796	1 067	18 617	-	40 956
20 область Ұлытау	19 567	9 740	3 942	1 125	20 075	-	43 584

Группа 2 Пряжки**Подгруппа 8721-0402-01 - Прямок бетонный****Таблица 8721-0402-0101 - Тип 1 (500x500x800)**Описание:

Прямок бетонный размерами 500x500x800 из бетона класса В7,5 толщиной 50мм с металлическими решетками на гравийном основании толщиной 100 мм по уплотненному грунту.

Состав работ:

1. Устройство гравийного основания под фундаменты 2. Устройство покрытия асфальтобетонные жесткие толщиной 25 мм. 3. Устройство стен и днищ из бетона класса В7,5 и класса В12,5. 4. Гидроизоляция боковая обмазочная битумная в 2 слоя по выровненной поверхности. 5. Установка металлических решеток прямков.

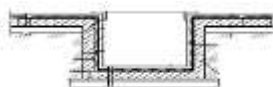
Измеритель: шт.

Регионы	Затраты на труд рабочих	Оплата труда рабочих (в составе затрат на труд рабочих)	Машины и механизмы	Оплата труда машинистов (в составе машин и механизмов)	Материалы, изделия и конструкции	Оборудование	Показатель стоимости (сумма гр.2,4,6,7)
1	2	3	4	5	6	7	8
01 город Астана	33 186	16 525	6 711	1 986	44 783	-	84 680

Окончание таблицы 8721-0402-0101

1	2	3	4	5	6	7	8
02 город Алматы	30 042	14 958	6 120	1 798	42 438	-	78 600
03 Акмолинская область	29 380	14 631	6 230	1 758	46 799	-	82 409
04 Актюбинская область	26 879	13 383	5 869	1 608	47 650	-	80 398
05 Алматинская область	28 747	14 316	5 957	1 721	45 217	-	79 921
06 Атырауская область	27 714	13 800	5 836	1 659	60 131	-	93 681
07 Западно-Казахстанская область	26 966	13 428	5 803	1 614	53 787	-	86 556
08 Жамбылская область	26 423	13 157	5 457	1 582	39 715	-	71 595
09 Карагандинская область	28 521	14 201	6 094	1 707	44 829	-	79 444
10 Костанайская область	28 337	14 110	6 086	1 696	48 485	-	82 908
11 Кызылординская область	26 015	12 956	5 589	1 558	44 263	-	75 867
12 Мангистауская область	34 879	17 368	6 528	2 088	48 146	-	89 553
13 Туркестанская область	25 268	12 582	5 357	1 513	40 201	-	70 826
14 Павлодарская область	29 144	14 512	6 161	1 744	45 316	-	80 621
15 Северо-Казахстанская область	29 204	14 542	6 176	1 748	49 146	-	84 526
16 Восточно-Казахстанская область	31 047	15 461	6 423	1 858	49 524	-	86 994
17 город Шымкент	27 091	13 490	5 590	1 622	40 398	-	73 079
18 область Абай	29 167	14 524	6 183	1 746	46 749	-	82 099
19 область Жетісу	28 029	13 957	5 891	1 678	45 586	-	79 506
20 область Ұлытау	29 559	14 718	6 198	1 769	61 345	-	97 102

Таблица 8721-0402-0102 - Тип 2 (900x800x300)

Описание:

Прямок бетонный размерами 900x800x300 из тяжелого бетона класса В12,5 толщиной 50мм с металлическими решетками на щебеночном основании толщиной 100 мм по уплотненному грунту.

Состав работ:

1. Устройство щебеночного основания под фундаменты. 2. Покртия асфальтобетонные жесткие толщиной 25 мм. 3. Устройство стен и днищ из бетона класса В12,5 при отношении высоты к ширине до 1 при толщине стен до 300 мм. 4. Гидроизоляция боковая обмазочная битумная в 2 слоя по выровненной поверхности. 5. Установка решеток приямков металлических.

Измеритель: шт.

Регионы	Затраты на труд рабочих	Оплата труда рабочих (в составе затрат на труд рабочих)	Машины и механизмы	Оплата труда машинистов (в составе машин и механизмов)	Материалы, изделия и конструкции	Оборудование	Показатель стоимости (сумма гр.2,4,6,7)
1	2	3	4	5	6	7	8
01 город Астана	31 284	15 579	5 544	1 646	90 736	-	127 564
02 город Алматы	28 320	14 102	5 058	1 491	89 291	-	122 669
03 Акмолинская область	27 695	13 792	5 144	1 458	91 588	-	124 427
04 Актюбинская область	25 341	12 618	4 840	1 333	92 305	-	122 486
05 Алматинская область	27 101	13 496	4 922	1 427	90 409	-	122 432
06 Атырауская область	26 126	13 010	4 820	1 375	99 943	-	130 889
07 Западно-Казахстанская область	25 421	12 659	4 800	1 338	96 607	-	126 828
08 Жамбылская область	24 910	12 404	4 508	1 312	87 868	-	117 286
09 Карагандинская область	26 887	13 388	5 036	1 415	90 679	-	122 602
10 Костанайская область	26 716	13 303	5 026	1 406	92 898	-	124 640
11 Кызылординская область	24 528	12 214	4 621	1 292	90 927	-	120 076
12 Мангистауская область	32 887	16 376	5 398	1 732	92 281	-	130 566
13 Туркестанская область	23 822	11 862	4 416	1 254	88 245	-	116 483
14 Павлодарская область	27 472	13 680	5 094	1 446	91 220	-	123 786
15 Северо-Казахстанская область	27 529	13 708	5 105	1 449	93 601	-	126 235
16 Восточно-Казахстанская область	29 268	14 576	5 308	1 540	93 911	-	128 487
17 город Шымкент	25 538	12 717	4 609	1 345	88 841	-	118 988
18 область Абай	27 500	13 695	5 109	1 447	92 099	-	124 708
19 область Жетісу	26 425	13 159	4 863	1 391	90 831	-	122 119
20 область Ұлытау	27 867	13 876	5 128	1 466	99 772	-	132 767

Приложение А

(обязательное)

Показатели затрат труда

Единица измерения: чел.-ч

Шифр нормы	Нормативная трудоемкость рабочих	Нормативная трудоемкость машинистов
8721-0101-0101	48,3417	2,2759
8721-0101-0102	34,7813	2,0313
8721-0101-0103	20,7040	2,1746
8721-0101-0104	20,7388	2,1757
8721-0101-0105	43,3944	7,3798
8721-0101-0106	46,8562	9,8348
8721-0101-0201	9,6796	0,5013
8721-0101-0202	181,1331	9,7491
8721-0101-0203	67,7318	5,7348
8721-0101-0204	155,1324	9,4294
8721-0101-0205	274,7606	15,2677
8721-0101-0206	286,8423	16,1266
8721-0101-0207	135,3336	27,2933
8721-0102-0101	807,8541	36,2716
8721-0102-0102	870,6928	43,1899
8721-0102-0103	789,9205	36,8837
8721-0102-0104	981,5120	49,4076
8721-0103-0101	105,2184	6,4920
8721-0103-0102	49,5704	4,6075
8721-0103-0103	60,2770	2,0598
8721-0103-0104	47,1440	5,7740
8721-0201-0101	0,8065	0,2221
8721-0201-0201	1,0350	0,0825
8721-0202-0101	0,6930	0,0007
8721-0301-0102	77,4064	5,2995
8721-0301-0103	67,3959	4,8864
8721-0302-0101	1716,2775	83,7678
8721-0401-0101	3,2716	0,2962

Шифр нормы	Нормативная трудоемкость рабочих	Нормативная трудоемкость машинистов
8721-0402-0101	5,3892	0,4934
8721-0402-0102	5,0726	0,4326

Ресми басылым

**Қазақстан Республикасы Өнеркәсіп және құрылыс министрлігі
Құрылыс және тұрғын үй-коммуналдық шаруашылық істері комитеті**

**ӨНДІРІСТІК ЕМЕС МАҚСАТТАҒЫ ОБЪЕКТІЛЕРДІҢ
КОНСТРУКТИВТІК ЭЛЕМЕНТТЕРІНІҢ СМЕТАЛЫҚ ҚҰНЫНЫҢ
ІРІЛЕНДІРІЛГЕН КӨРСЕТКІШТЕРІНІҢ ЖИНАҚТАРЫ**

**БАҒА БЕЛГІЛЕУ ЖӘНЕ СМЕТАЛАР БОЙЫНША
НОРМАТИВТІК ҚҰЖАТТАР**

ҚР ІСН 8.02-03-2024

**8-жинақ Өндірістік емес мақсаттағы ғимараттардың өзге
конструкциялары**

Басылымға жауаптылар: «ҚазҚСҒЗИ» АҚ
Қарпі: Times New Roman. Пішімі 60 x 84 ¹/₈

050046, Алматы қаласы, Солодовников көшесі, 21
Тел./факс: +7 (727) 226-94-10 – қабылдау бөлмесі

Издание официальное

**Комитет по делам строительства и жилищно-коммунального хозяйства
Министерства промышленности и строительства Республики Казахстан**

**СБОРНИКИ УКРУПНЕННЫХ ПОКАЗАТЕЛЕЙ СМЕТНОЙ
СТОИМОСТИ КОНСТРУКТИВНЫХ ЭЛЕМЕНТОВ ОБЪЕКТОВ
НЕПРОИЗВОДСТВЕННОГО НАЗНАЧЕНИЯ**

**НОРМАТИВНЫЕ ДОКУМЕНТЫ ПО ЦЕНООБРАЗОВАНИЮ И
СМЕТАМ**

УСН РК 8.02-03-2024

Сборник 8 Прочие конструкции зданий непроизводственного назначения

Ответственные за выпуск: АО «КазНИИСА»
Гарнитура: Times New Roman. Формат 60 x 84 ¹/₈

050046, г. Алматы, ул. Солодовникова, 21
Тел./факс: +7 (727) 226-94-10 – приемная